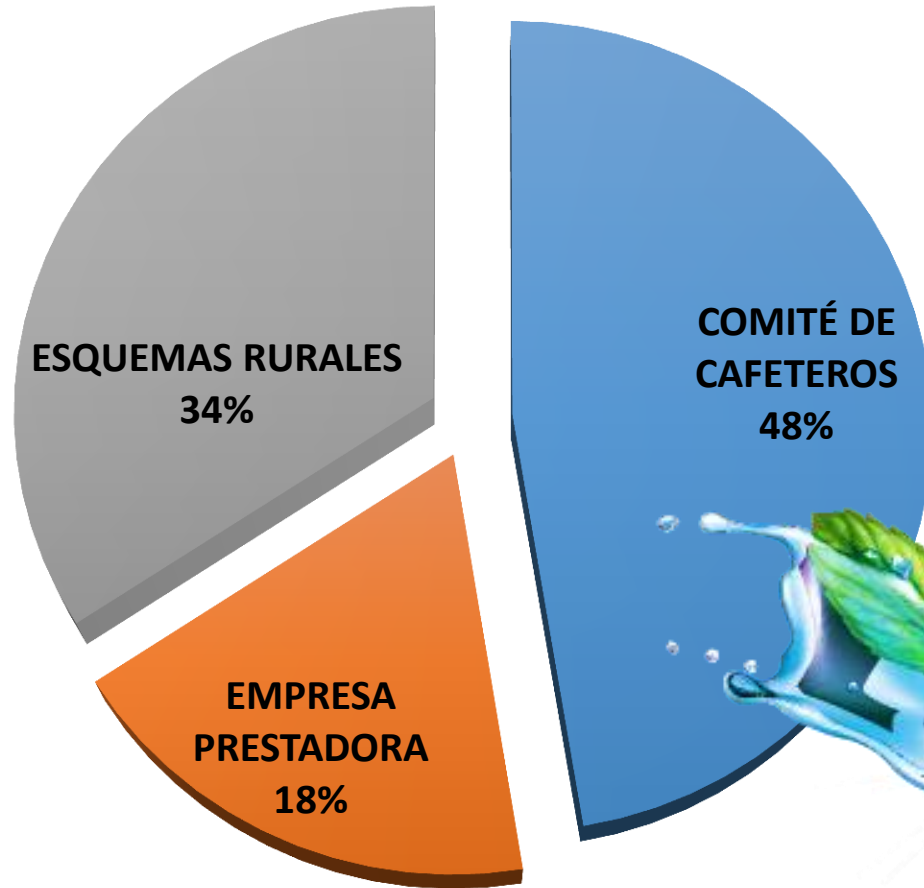


# TÚ Y YO

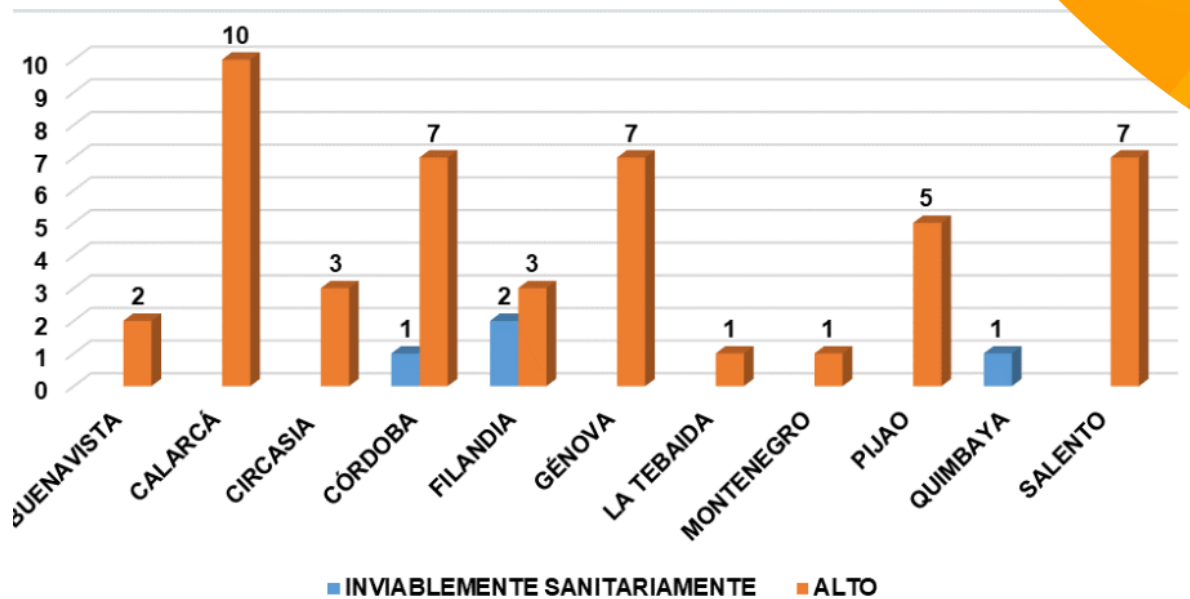
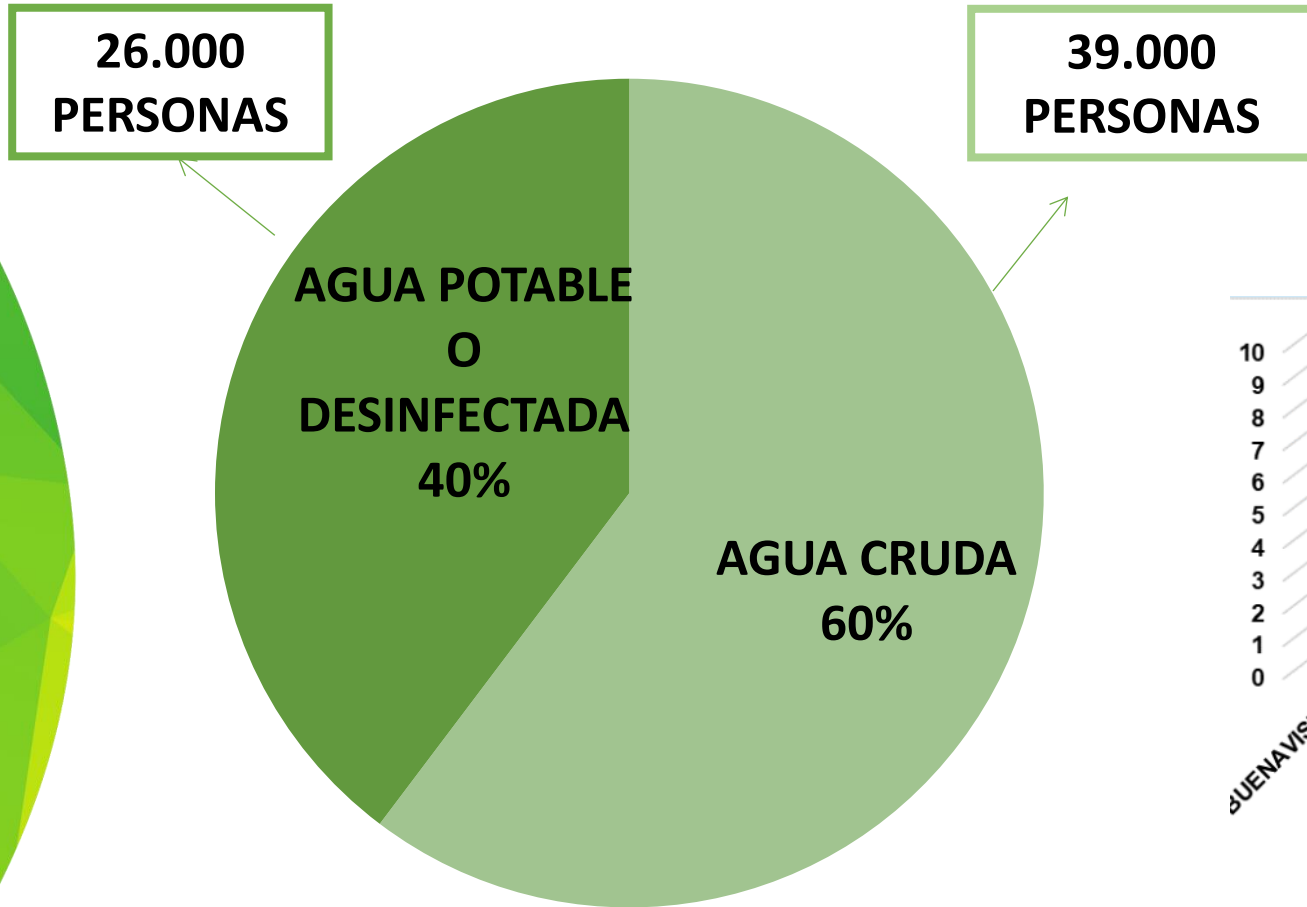
Somos quindío



# ¿Cómo les llega agua hasta la casa?



# ¿A cuántos y la calidad del agua consumida?



- POBLACIÓN RURAL 67 MIL
- DATOS 65 MIL

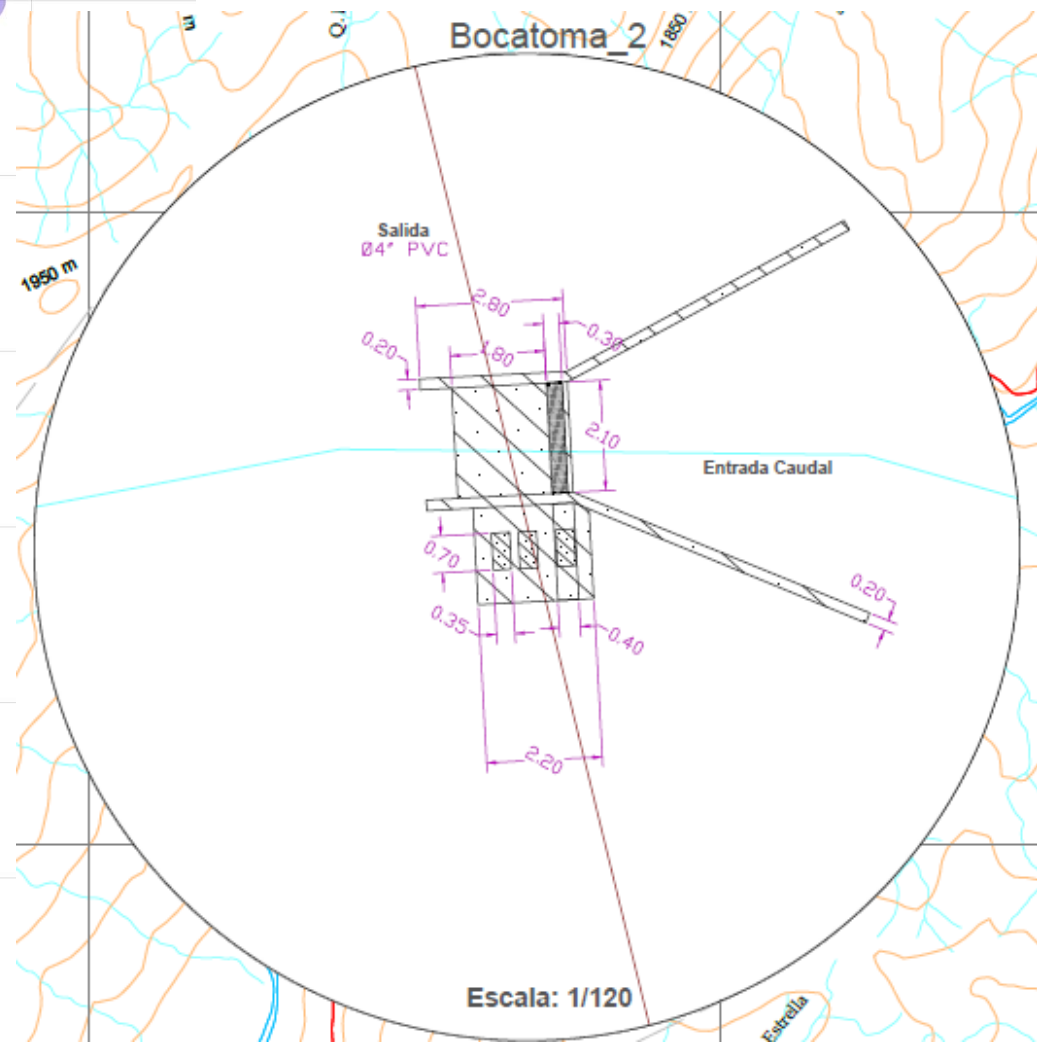
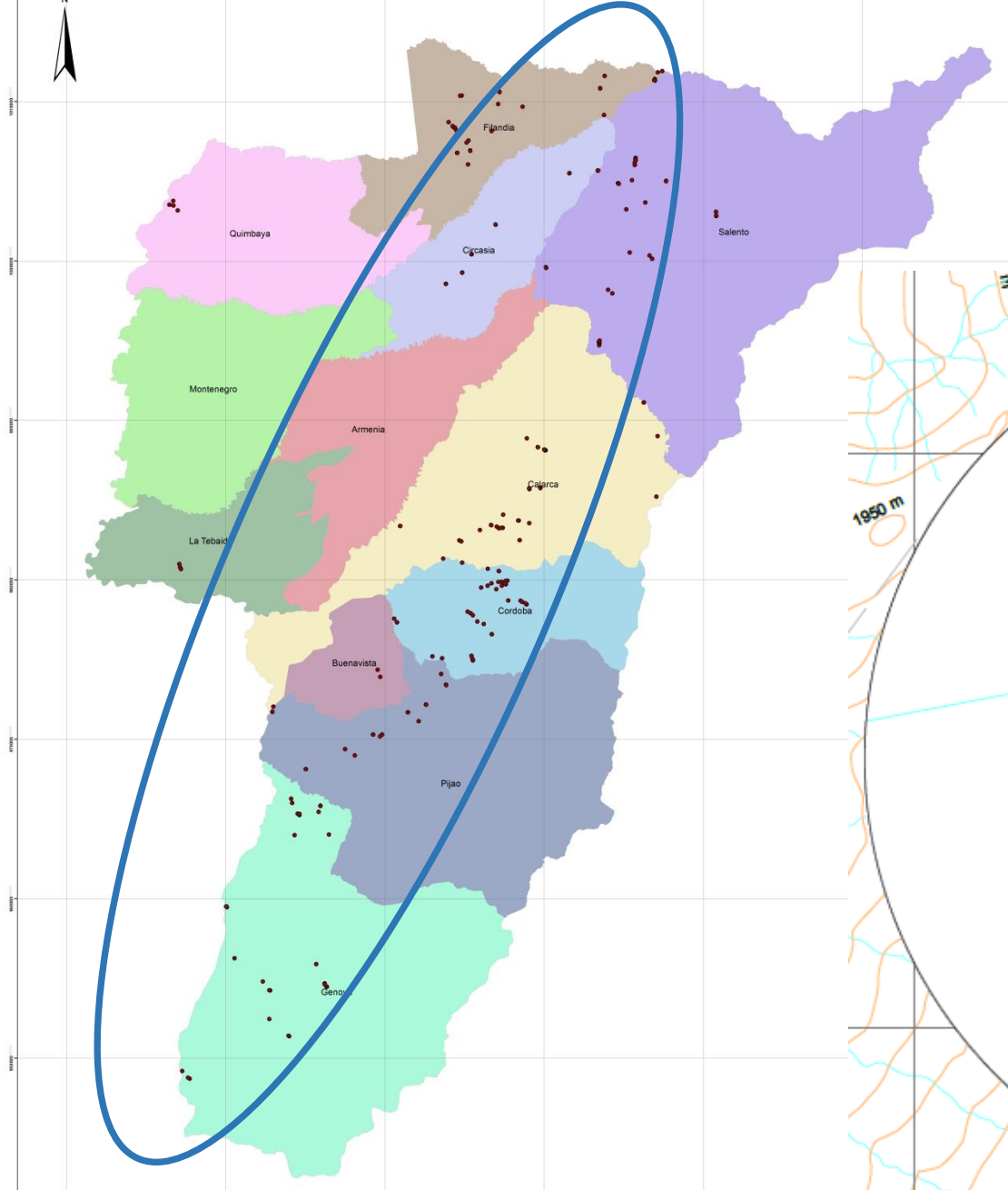


97%





**50**  
**Esquemas**  
**rurales**





# SIASAR

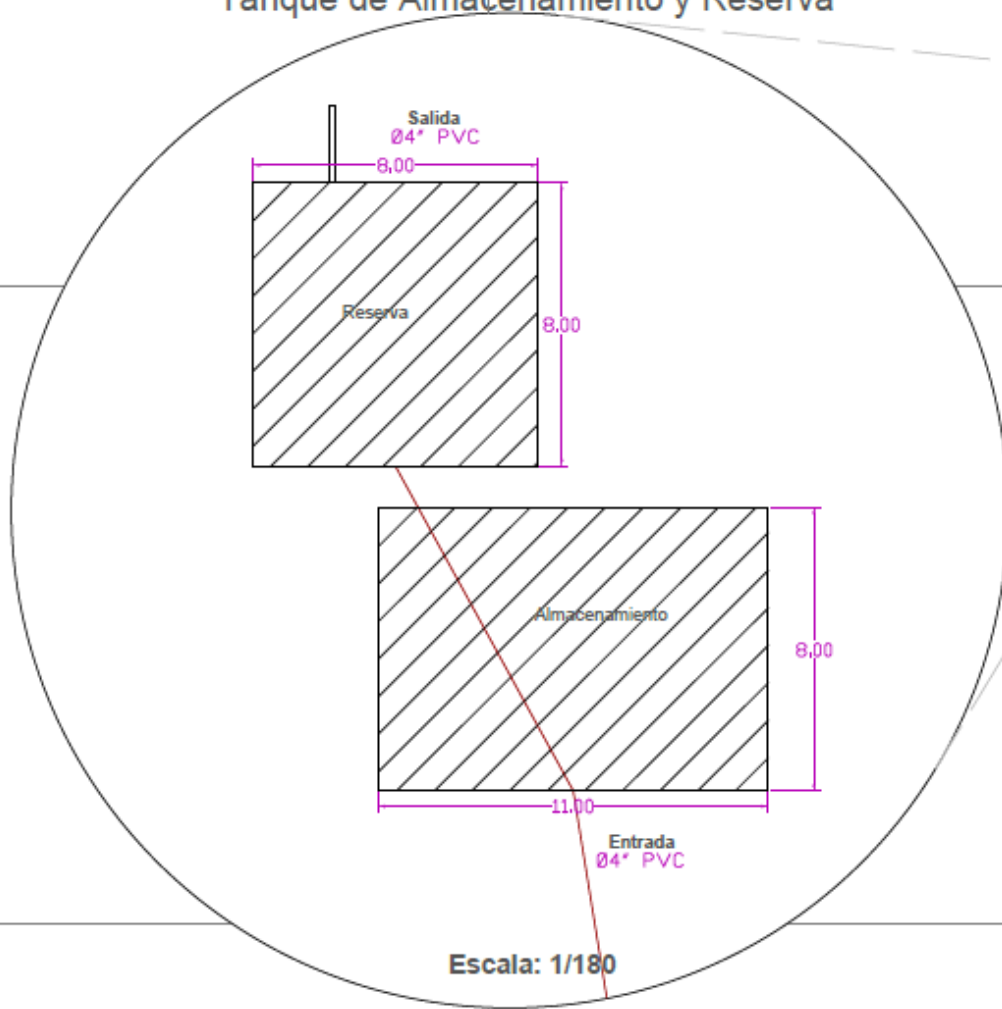
COMUNIDADES 39  
PRESTADORES 15  
SISTEMAS 17



50%

EDAD DE LA INFRAESTRUCTURA					
MUNICIPIO	ENTRE 1 Y 10 AÑOS	ENTRE 11 Y 20 AÑOS	ENTRE 21 Y 30 AÑOS	MAYOR Y 30 AÑOS	NO APLICA
<b>BUENAVISTA</b>				2	
<b>CALARCÁ</b>				10	
<b>CIRCASIA</b>				3	
<b>CÓRDOBA</b>		4	2	1	1
<b>FILANDIA</b>		1	2	2	
<b>GÉNOVA</b>	1		2	2	2
<b>LA TEBAIDA</b>				1	
<b>MONTENEGRO</b>				1	
<b>PLJAO</b>			2	3	
<b>QUIMBAYA</b>			1		
<b>SALENTO</b>			3	4	
<b>TOTAL</b>	1	5	12	29	3

E=1  
Tanque de Almacenamiento y Reserva



# ESQUEMAS DE PRESTACIÓN RURAL EN EL QUINDÍO

10 - PRESTADORES



**FORTALECIMIENTO**

40 ABASTOS



# RETOS

FORTALECIMIENTO COMUNITARIO

SEGUIMIENTO DIFERENCIAL

COMITÉ DE CAFETEROS

INVERSIÓN ABASTO - POTABILIZACIÓN





# TÚ NAYO

Somos Quindío



Departamento del Quindío

