

EVALUACIÓN INTEGRAL DE PRESTADORES INVERSIONES GLP S.A.S E.S.P.



Superservicios
Superintendencia de Servicios
Públicos Domiciliarios

**SUPERINTENDENCIA DELEGADA PARA ENERGIA Y GAS
COMBUSTIBLE
DIRECCION TECNICA DE GESTION DE GAS
COMBUSTIBLE
Bogotá, Octubre de 2014**

INVERSIONES GLP S.A.S E.S.P.

ANÁLISIS 2013

1. DESCRIPCIÓN GENERAL DE LA EMPRESA

Inversiones GLP S.A.S ESP se encuentra constituida como sociedad anónima simplificada, para desarrollar las actividades de Comercialización Mayorista, Distribuidor Inversionista, Comercializador Mayorista y Almacenador de Gas Licuado de Petróleo desde el 12 de abril de 2010. La empresa presenta un capital suscrito y pagado de \$1.296.063.355,00 y tiene su sede principal en Bogotá D.C. Su última actualización aprobada en RUPS fue el día 09 de junio de 2014.

TABLA 1

Tipo de Sociedad	Anonima
Razon Social	INVERSIONES GLP SAS ESP
Sigla	INVGLP
Representante Legal	Martin Adolfo Mora Gelves

Fuente: SUI

2. ASPECTOS FINANCIEROS - ADMINISTRATIVOS

2.1 Balance General

Tabla 2 Balance General

BALANCE GENERAL	2013	2012	Variación
Activo	\$285.204.512.059	\$261.467.211.283	9,08%
Activo Corriente	\$27.961.025.318	\$21.121.810.729	32,38%
Activos de Propiedad, Planta y Equipo	\$159.264.658.415	\$170.768.190.946	-6,74%
Inversiones	\$25.245.565.195	\$24.242.771.029	4,14%
Pasivo	\$186.634.981.585	\$184.923.718.282	0,93%
Pasivo Corriente	\$40.380.826.693	\$102.518.615.586	-60,61%
Obligaciones Financieras	\$136.579.887.108	\$138.300.634.045	-1,24%
Patrimonio	\$98.569.530.474	\$76.543.493.001	28,78%
Capital Suscrito y Pagado	\$1.296.063.355	\$1.233.260.355	5,09%

Fuente: SUI

- Activos

El total de activos de la compañía presentó un crecimiento del 9% respecto al año 2012, explicado principalmente por un incremento en las valorizaciones de activos. La estructura del activo de la compañía está conformada según su orden de importancia de la siguiente manera:

- Los activos fijos de la compañía representan el 55,8% del total del activo, compuesta principalmente por maquinaria y equipo. La variación de los activos fijos es del -6,7% explicado principalmente por el efecto de la depreciación por valor de \$21.526 millones de pesos. Es de resaltar que el valor histórico de los activos fijos principales de la empresa ascienden a aproximadamente al 75% del total de los activos de la empresa sin tener en cuenta la depreciación acumulada la cual tiene un valor de \$52.856 millones al cierre del año 2012.
- El valor de la cuenta Otros Activos representa el 25,5% del total del activo de la empresa, la cual está compuesta principalmente por intangibles y valorizaciones.

La cuenta de otros activos registra un crecimiento significativo de 59,5% respecto al año anterior, explicado por el aumento en las valorizaciones por valor de \$30,753 millones de pesos, de lo anterior se destaca el registro de valorización de maquinaria por valor de \$19.572 millones de pesos.

- Las inversiones representan el 8,9% del total del activo de la compañía, constituidas principalmente por inversiones en compañías controladas, se destacan las inversiones en Unigas Colombia S.A ESP y JGB Inversiones S.A.S

- Pasivos

El total de pasivos de la empresa presentó un leve crecimiento del 0,93% respecto al año 2012 explicado por el aumento superior de los pasivos estimados en relación con el descenso de las obligaciones financieras. El pasivo representa el 65% de los activos de la compañía. La estructura del pasivo de la empresa está conformada según su orden de importancia relativa de la siguiente manera:

- Las obligaciones financieras representan el 73% del total del pasivo y el 48% del total del activo, conformadas por créditos con bancos nacionales y contratos de leasing. Adicionalmente, la deuda presenta una leve reducción respecto al año anterior. La empresa revela que la porción a largo plazo corresponde al 82% del total de las deudas financieras de INVGLP.
- Las cuentas por pagar están compuestas principalmente por depósitos recibidos de terceros y acreedores. Las cuentas por pagar representan el 23% del total del pasivo de la empresa y presentan un comportamiento constante respecto al año 2012

- Patrimonio

El total del patrimonio participa en el 34,5% del total de activos de la compañía y está conformado en esencia por prima en colocación de acciones, la cual representa el 54% del total del activo de la empresa; no obstante, Inversiones GLP registra pérdidas en el ejercicio de vigencias anteriores y actual que generan el efecto de reducción patrimonial en 34,5 puntos porcentuales.

Adicionalmente la compañía presentó un crecimiento patrimonial del 28,7% respecto al año 2012, explicada principalmente por el incremento en \$37.493 millones en la valorización de activos.

2.2 Estado de Resultados

TABLA 3

ESTADO DE RESULTADOS	2013	2012	Variación
INGRESOS OPERACIONALES	\$154.825.403.118	\$179.604.873.620	-13,80%
COSTOS OPERACIONALES	\$142.996.983.015	\$177.192.398.251	-19,30%
GASTOS OPERACIONALES	\$16.462.424.906	\$13.548.277.369	21,51%
UTILIDADES OPERACIONALES	(\$4.634.004.803)	(\$11.135.802.000)	-58,39%
OTROS INGRESOS	\$5.293.064.175	\$12.811.196.856	-58,68%
OTROS GASTOS	\$16.009.597.540	\$21.242.832.639	-24,64%
GASTO DE INTERESES	\$13.263.321.031	\$12.861.102.200	3,13%
UTILIDADES NETAS DEL EJERCICIO	(\$15.350.538.168)	(\$19.567.437.783)	-21,55%

Fuente: SUI

Los ingresos operacionales de la empresa se redujeron en 13,8% respecto a la vigencia anterior, explicado principalmente por la disminución de \$25,352 millones en la actividad de Distribución de GLP, por otra parte los ingresos por comercialización mayorista presentan un comportamiento relativamente constante respecto al año 2012.

Los ingresos operacionales netos correspondientes a las actividades de distribución y comercialización de GLP participan el 91,6% del total de los ingresos de la empresa. Es importante resaltar que la empresa registra devoluciones, rebajas o descuentos del servicio de GLP por un valor de \$42.897 millones al cierre de 2013 y presenta un crecimiento del 3% respecto a la vigencia anterior.

Los Otros Ingresos representan el 3,3% del total de los ingresos, los cuales registran una notoria disminución de 58,6%, equivalentes en \$7,518 millones de pesos, explicado principalmente porque en el año 2012 se obtuvo una utilidad en titularización de activos de \$5.810 millones de pesos y la cual resulta ausente para el año 2013.

Los costos Totales de Inversiones GLP representan el 89% del ingreso de la empresa y presentaron una reducción del 19,3% respecto al año anterior, explicado en esencia por una disminución de \$29.813 millones en el costo directo del producto.

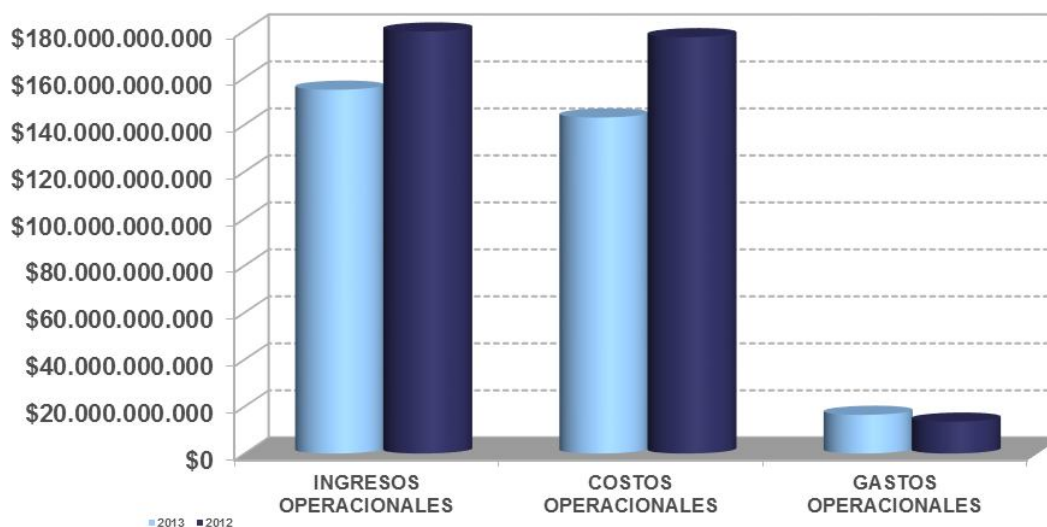
Los costos totales de la empresa están concentrados principalmente de la siguiente forma:

- El costo directo de GLP 48%,
- Costos generales concentran el 17% del total del costo.
- La depreciación concentra el 16% del total del costo de la empresa debido al alto costo de los activos productivos.

Los gastos operacionales de la compañía concentran el 10,3% del total del ingreso y presentaron un incremento del 21,5%, explicado principalmente por el registro de \$3,628 millones por concepto de provisión para protección de activos fijos.

Los Otros Gastos representan el 10% de los ingresos de la empresa, y muestran una disminución de 24,6% respecto a la vigencia anterior, la cual es ocasionada principalmente porque en el año 2012, la empresa tuvo un registro importante de ajustes de vigencias anteriores por valor \$4,621 millones de pesos, el cual se redujo significativamente en el año 2013 en un 90%.

Gráfica 1 Ingresos, costos y gastos operacionales



Como se observa en la gráfica 2.1, la gestión operacional de la empresa tuvo una reducción debido a la disminución del nivel de ingresos y costos, no obstante la disminución de los costos operaciones fue superior a la disminución del nivel de ventas, lo cual efectuó que la compañía disminuyera su pérdida operacional pasando de \$11.136 millones en el año 2011 a \$4,634 millones al cierre de 2013.

Los resultados netos del ejercicio de la empresa presentan un mejoramiento respecto al año 2012, explicado principalmente por lo expuesto en el párrafo anterior. Sin embargo, la reducción de la pérdida neta que obtuvo la empresa en el año 2013 resulta menor que la disminución de la pérdida operacional, debido a que el descenso de los otros ingresos resulta superior a la disminución de los otros gastos.

2.3 Indicadores Financieros

Tabla 4 Indicadores Financieros

INDICADORES	2013	2012
INDICADORES DE LIQUIDEZ, SOLIDEZ Y GESTIÓN		
Razón Corriente – Veces	0,7	0,2
Rotación de Cuentas por Cobrar- Días	19,2	19,0
Rotación de Cuentas por Pagar – Días	8,2	1,3
Activo Corriente Sobre Activo Total	9,80%	8,08%
INDICADORES DE ENDEUDAMIENTO O APALANCAMIENTO		
Nivel de Endeudamiento	65,4%	70,7%
Patrimonio Sobre Activo	34,6%	29,3%
Pasivo Corriente Sobre Pasivos Total	21,6%	55,4%
Cobertura de Intereses – Veces	1,7	0,9
INDICADORES DE PRODUCTIVIDAD Y RENTABILIDAD		
Ebitda	22.966.311.052	11.917.749.201
Margen Operacional	14,8%	6,6%
Rentabilidad de Activos	8,1%	4,6%
Rentabilidad de Patrimonio	26,9%	18,7%

Liquidez

La razón corriente de la empresa es 0,7 veces y presenta un mejoramiento del indicador respecto al año 2012. El actual indicador implica que con los actuales activos corrientes de \$27.961 millones no se alcanzan a cubrir los pasivos corrientes los cuales alcanzan un valor de \$40,381 millones, lo cual implica moderadamente la reducción de la probabilidad de riesgo de liquidez en el corto plazo, respecto a los resultados del año 2012.

La rotación de cartera de la empresa tuvo un comportamiento constante respecto al año anterior. Para el año 2013 la empresa en promedio otorga a sus clientes un plazo de 19 días para el pago de sus obligaciones. En contraste, la empresa en promedio paga sus obligaciones con proveedores en 8 días.

El activo corriente de la compañía corresponde al 9,8% del total del activo de la empresa para el año 2013, debido a la alta concentración de activos fijos productivos de. En el informe de puntos específicos del auditor se señala que los indicadores de liquidez presentan un mejoría importante frente a los resultados del año 2012.

Endeudamiento

En el año 2013 el nivel de endeudamiento es del 65%, el cual presenta una reducción respecto al año anterior de 5 puntos porcentuales, explicado principalmente por el incremento en el nivel de activos de la empresa. La financiación externa del prestador se genera a partir de créditos con entidades bancarias nacionales.

Por defecto, el patrimonio de la empresa representa actualmente el 35% de la estructura de financiación de Inversiones GLP, y muestra un incremento respecto al año 2012, lo cual permite a la empresa reducir su nivel de endeudamiento dado el incremento en la valorización de activos y la disminución de la pérdida operacional.

La porción corriente de las obligaciones de la empresa corresponde al 21,6% del total del pasivo. El pasivo corriente tiene una disminución significativa en su participación porcentual dado que la porción a corto plazo del pasivo era del 55% para el año 2012. Lo anterior se explica porque en el año 2013 las obligaciones financieras a largo plazo tienen una participación mayor en la deuda respecto al año 2012.

La cobertura de intereses presenta un mejoramiento respecto al año anterior dado que la empresa para el año 2013 presenta un indicador Ebitda superior al registrado en el año 2012. Sin embargo, con el actual nivel de Ebitda la empresa alcanza únicamente a cubrir 1,7 los intereses generados por el alto nivel de obligaciones financieras de la empresa.

Rentabilidad

El indicador Ebitda de la empresa tuvo un resultado positivo y un incremento significativo respecto al año 2012, adicionalmente, al evidenciar que inversiones GLP está altamente financiado por recursos externos, este indicador nos evidencia que la empresa debe realizar una excelente gestión de la deuda en congruencia con el mejoramiento de la gestión operacional.

El margen operacional de la empresa tuvo un mejoramiento en 8 puntos porcentuales respecto al año anterior debido a que la variación relativa del Ebitda resulta más significativa que al reducción de los ingresos operacionales.

La rentabilidad del activo y patrimonio tuvieron un mejoramiento notable, debido a lo ya explicado en apartes anteriores donde se evidencia el crecimiento del Ebitda respecto al año 2012. El auditor menciona que de acuerdo con los indicadores de rentabilidad obtenidos, Inversiones GLP presenta unos indicadores saludables y con un mejoramiento importante, determinados a través del Ebitda.

3. ASPECTOS TÉCNICOS - OPERATIVOS

INFRAESTRUCTURA

La empresa Inversiones GLP S.A.S E.S.P., tiene una planta envasadora con una capacidad de 250.399 galones y un tanque de almacenamiento de GLP de 21.000 Galones ubicada en el municipio de Soacha, departamento de Cundinamarca (Tabla 6). Esta planta cuenta con un (1) reservorio de agua con capacidad de 140 m³ (Figura 1).

FOTO 1



Ubicación del tanque de abastecimiento.

Fuente: Datos de campo.

El tanque de almacenamiento de GLP es del tipo horizontal de cabezas semiesféricas y manhole en el cuerpo del tanque, fabricado en concordancia con las normas técnicas del código de ASME sección VIII división 1 y 2 para recipientes a presión, de un volumen de 21.000 galones de capacidad de agua. Considerando que la presión de diseño es de 250 psi, el tanque fue sometido a una presión de prueba hidrostática de 375 psi, los cordones de soldadura del tanque han sido probados al 100% empleando placas radiográficas, con alivio térmico en las cabezas y el manhole.

La plataforma de envasado cuenta con 16 básculas, las cuales pueden llenar 27 cilindros de 40 LBS C/U, promediando 432 por hora, para un total aproximado de envasado de 3456 en la jornada laboral de 8 horas diarias (Foto 2).



Foto 2 Zona de envasado.
Fuente: Datos de campo.

Tabla 5. Volumen de agua requerida
Fuente: Inversiones GLP

Area Total del tanque m2	Agua requerida M3	Gls de agua requeridos	Volumen de agua existente
103.648	124.377	32,856.68	140.00 m3
			36,983.80 Gls
		GPM REQUERIDOS	273.81

Tabla 6 de Almacenadoras
Fuente: Inversiones GLP

Descripción	Und	Área / Volumen
ALMACENAMIENTO		
Tanque de GLP	Gls	21000
Tanque de Agua	M3	140
Cisterna transporte de GLP	Gls	(2)

La red contra incendio es de 3" y 2" en acero enterrada y la tubería que está a la vista es en acero SCH 40 soldada, para el tanque se subirá hasta la parte alta en tubería 2" de diámetro garantizado así un suministro de agua para refrigeración.

Las características de la bomba del sistema contra incendios:

TABLA 7

RESUMEN CALCULOS SISTEMA CONTRA INCENDIOS										
Equivalente (m)	Diámetro de la tubería perimetral del tanque (pulg)	Altura de los rociadores respecto a la bomba (m)	Presión a la salida de los rociadores (psi)	Caudal requerido o resolución (GPM)	Hb Altura dinámica (m)	V Agua en rociadores (m/seg)	N Reynolds	P Teórica (HP) de la bomba	Preal (HP) de la bomba	No. De rociadores
150.98	3.00	2.2	50	273.81	71.05	3.79	288.783.54	16.15	19.00	18

La tubería está debidamente soportadas en mojoneros de concreto ubicados sobre el piso firme. Las tuberías para la red de llenado de GLP son de acero sin costura y de Schedule 40 para tubería soldada SCH 80 para los nipples roscados, las cuales satisfacen a la norma ANSI B31.3 en el plano CG-DF-012.

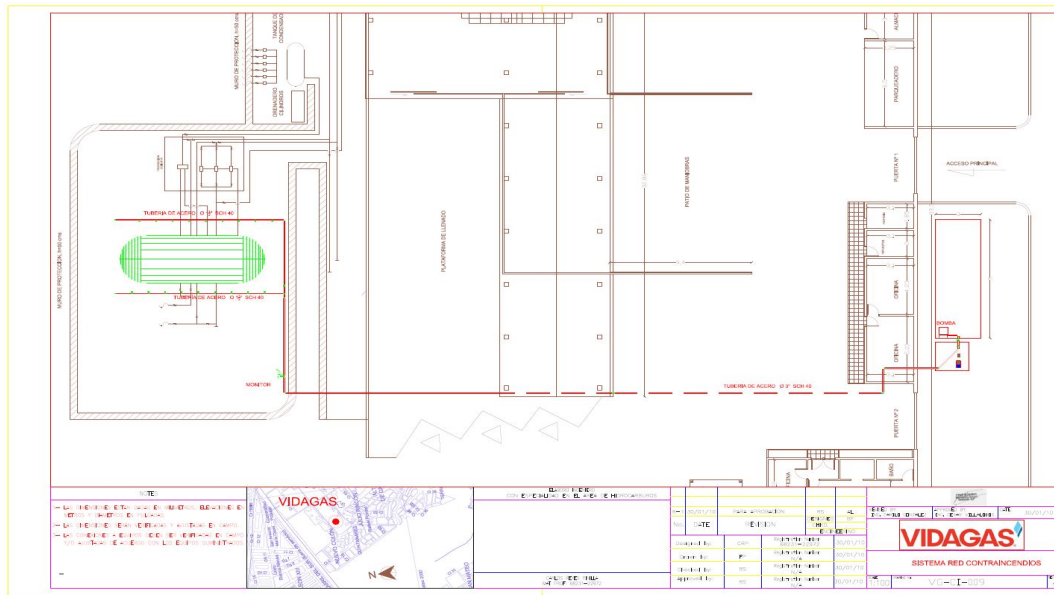


Foto 3. Sistema contraincendios en operación.
Fuente: Datos de campo.



Foto 4 Sistema contraincendios en operación.
Fuente: Datos de campo.

La planta cuenta con tres bombas para el trasiego de GLP de marca Blackmer de 50 gpm de capacidad y motor a prueba de explosión de 5 Hp.



Gráfica 2 Plano del sistema contra incendio.
Fuente: Inversiones GLP.

La empresa Inversiones GLP cuenta con 267 depósitos y 265 expendios tal como lo ilustra la tabla 8, ubicados en el territorio nacional.

Tabla 8. Depósitos de GLP ubicados en el territorio nacional

Empresa	Departamento	Municipio	Tipo	Barrio	Dirección	Teléfono	Volumen (Galones)
INVERSIONES GLP SAS ESP	ANTIOQUIA	ARBOLETES	Deposito	Las Marías	Las Marías	3114262902	2,191
INVERSIONES GLP SAS ESP	ANTIOQUIA	CACERES	Deposito	EL PENCIL	FINCA MEDIA GORRA	3122901829	5,1
INVERSIONES GLP SAS ESP	ANTIOQUIA	CAUCASIA	Deposito	CAUCASIA	CALL 22 CR 21	3122386406	1,491
INVERSIONES GLP SAS ESP	ANTIOQUIA	CAUCASIA	Deposito	CAUCASIA	CR 1 No 21-59	3207072690	2,06
INVERSIONES GLP SAS ESP	ANTIOQUIA	CAUCASIA	Deposito	PARCELAS DE CARACOLI	PARCELAS DE CARACOLI PUENTE CARLOS LLERA	3117112135	3,859
INVERSIONES GLP SAS ESP	ANTIOQUIA	EL BAGRE	Deposito	EL PORVENIR	CANCHA EL TORBE BARRIO EL PORVENIR	3113251219	3,178
INVERSIONES GLP SAS ESP	ANTIOQUIA	EL BAGRE	Deposito	LA ESMERALDA	BARRIO LA ESMERALDA	3135220367	1,923
INVERSIONES GLP SAS ESP	ANTIOQUIA	EL BAGRE	Deposito	LA VEGA	CALLE PIPAL BARRIO LA VEGA	3145156137	2,976
INVERSIONES GLP SAS ESP	ANTIOQUIA	EL BAGRE	Deposito	LA VICTORIA	DROGUERIA BARRIO LA VICTORIA	3137205052	1,413
INVERSIONES GLP SAS ESP	ANTIOQUIA	EL BAGRE	Deposito	SAN JOSE	BARRIO SAN JOSE	8385369	1,825
INVERSIONES GLP SAS ESP	ANTIOQUIA	NECHI	Deposito	CENTRO	CALLE BOLIBAR B. CENTRO	3106017065	4,807
INVERSIONES GLP SAS ESP	ANTIOQUIA	NECHI	Deposito	CENTRO	CALLE DEL COMERCIO B. CENTRO	3116278199	1,57
INVERSIONES GLP SAS ESP	ANTIOQUIA	NECHI	Deposito	MOJARRITA	BARRIO MOJARRITA	3216059865	2,394
INVERSIONES GLP SAS ESP	ANTIOQUIA	NECHI	Deposito	NECHI	CALLE EL HOSPITAL	8308390	2,551
INVERSIONES GLP SAS ESP	ANTIOQUIA	ZARAGOZA	Deposito	CENIZO	CLL CORDOBA CON 1 DE MAYO- CENIZO	3136020226	2,394
INVERSIONES GLP SAS ESP	ANTIOQUIA	ZARAGOZA	Deposito	PALOMAR	BARRIO PALOMAR	3126578517	1,897
INVERSIONES GLP SAS ESP	ANTIOQUIA	ZARAGOZA	Deposito	SAN JORGE	CALLE 35 No 34B-60 BARRIO SAN JORGE	8388211	2,708
INVERSIONES GLP SAS ESP	ATLANTICO	BARRANQUILLA	Deposito	AV. CINCUVALAR	CRUCE LA CORDIALIDAD	3116976478	85
INVERSIONES GLP SAS ESP	ATLANTICO	BARRANQUILLA	Deposito	La Paz	Kra 13 99b - 43	3481516	2,289
INVERSIONES GLP SAS ESP	ATLANTICO	REPELON	Deposito	Papelera Atlantico	NA	7280714	5,886
INVERSIONES GLP SAS ESP	ATLANTICO	SABANALARGA	Deposito	LOS ROBLES	LOS ROBLES CL 29 #23-50	8782411	2,001

INVERSIONES GLP SAS ESP	ATLANTICO	SOLEDAD	Deposito	SOLEDAD	CR 36A No.6A-63	3002899459	2,649
INVERSIONES GLP SAS ESP	BOLIVAR	ACHI	Deposito	ACHI	SALIDA A MAJAGUAL	3135021454	5
INVERSIONES GLP SAS ESP	BOLIVAR	ACHI	Deposito	PTO VENEZIA	PUERTO VENEZIA	3106035212	1,635
INVERSIONES GLP SAS ESP	BOLIVAR	ALTOS DEL ROSARIO	Deposito	ALTO ROSARIO	ALTO ROSARIO	3107180103	3,27
INVERSIONES GLP SAS ESP	BOLIVAR	ALTOS DEL ROSARIO	Deposito	EL PUERTO	EL PUERTO DEL SUR	3126695823	1,635
INVERSIONES GLP SAS ESP	BOLIVAR	CARTAGENA DE INDIAS	Deposito	ABAJO	BARRIO ABAJO CLL DE LA PLAZA	3126650210	1,413
INVERSIONES GLP SAS ESP	BOLIVAR	CARTAGENA DE INDIAS	Deposito	Islas del Rosario	Cartagena Islas del rosario	3114289194	2,289
INVERSIONES GLP SAS ESP	BOLIVAR	MAGANGUE	Deposito	EL SUR	EL PUERTO DEL SUR	3107246963	47,856
INVERSIONES GLP SAS ESP	BOLIVAR	MAGANGUE	Deposito	MACONDO	MANZANA 2 LOTE 14B	3145402791	49,946
INVERSIONES GLP SAS ESP	BOLIVAR	MAGANGUE	Deposito	MAJAGUAL	CLLE 05 19-35	3135131983	8,371
INVERSIONES GLP SAS ESP	BOLIVAR	MAGANGUE	Deposito	VISTA HERMOSA	ESTADARO VISTAHERMOSA	3015469189	1,671
INVERSIONES GLP SAS ESP	BOLIVAR	MAGANGUE	Deposito	VISTA HERMOSA	ESTADARO VISTAHERMOSA	3135332716	7,259
INVERSIONES GLP SAS ESP	BOLIVAR	MAHATES	Deposito	Mahates	Mahates Bol	3881944	3,231
INVERSIONES GLP SAS ESP	BOLIVAR	MARIA LA BAJA	Deposito	Maria la Baja	M/baja Bol	3107473139	1,596
INVERSIONES GLP SAS ESP	BOLIVAR	PINILLOS	Deposito	Centro	centro dl 1 el comercio	3218919299	2,054
INVERSIONES GLP SAS ESP	BOLIVAR	PINILLOS	Deposito	Pinillos	Cll los reyes Cll 3 ora 7- 10	3103560101	3,27
INVERSIONES GLP SAS ESP	CESAR	ASTREA	Deposito	ARJONA	TALLER MOTO RAPIDO	3116769800	2,453
INVERSIONES GLP SAS ESP	CESAR	EL PASO	Deposito	EL PASO	CALL 3 #5-46	3205160003	1,831
INVERSIONES GLP SAS ESP	CORDOBA	AYAPEL	Deposito	LLERAS	CALL 11 No 10-26 BARRIO LLERAS	3107428505	2,629
INVERSIONES GLP SAS ESP	CORDOBA	AYAPEL	Deposito	SANTA INES	DIAGONAL 39B BARRIO SANTA INES	3215017263	5,919
INVERSIONES GLP SAS ESP	CORDOBA	BUENAVISTA	Deposito	BUENA VISTA	MEJOR ESQUINA	3145294933	1,57
INVERSIONES GLP SAS ESP	CORDOBA	BUENAVISTA	Deposito	SAN MARTIN	CALL 11 No 9-50 BARRIO SAN MARTIN	3127295905	7,318
INVERSIONES GLP SAS ESP	CORDOBA	CERETE	Deposito	B 16 DE MAYO 3432	B 16 DE MAYO 3432	3107454373	3,597

INVERSIONES GLP SAS ESP	CORDOBA	CERETE	Deposito	BUENOS AIRES	BUENOS AIRES	3133645115	1,543
INVERSIONES GLP SAS ESP	CORDOBA	CERETE	Deposito	CALLE 44 NIÑEZ	CALLE 44 NIÑEZ	7815483	4,447
INVERSIONES GLP SAS ESP	CORDOBA	CERETE	Deposito	CALLE PRINCIPAL	CALLE PRINCIPAL	3134962562	1,589
INVERSIONES GLP SAS ESP	CORDOBA	CERETE	Deposito	CORREGIMIENTO MARTINEZ FRENTE EL COLEGIO	CORREGIMIENTO MARTINEZ FRENTE EL COLEGIO	3145112657	1,419
INVERSIONES GLP SAS ESP	CORDOBA	CERETE	Deposito	EL TOTUMO	TRANSVERSAL 2DA # 16-104	7745380	45
INVERSIONES GLP SAS ESP	CORDOBA	CERETE	Deposito	PLAZA PARINCIPALLA	PLAZA PRINCIPAL	3145885607	1,962
INVERSIONES GLP SAS ESP	CORDOBA	CERETE	Deposito	VIA DE CIUDAD NAGA DE ORO	VIA DE CIUDAD NAGA DE ORO	7642117	3,728
INVERSIONES GLP SAS ESP	CORDOBA	LA APARTADA	Deposito	EL ORIENTE	CLL 20 No 8A-13 BARRIO EL ORIENTE	3207389515	1,589
INVERSIONES GLP SAS ESP	CORDOBA	LORICA	Deposito	Lorica	calle principal	3135060663	1,962
INVERSIONES GLP SAS ESP	CORDOBA	MONTELIBANO	Deposito	MERCADO	CALL PIPAL POR EL MERCADO	3205487474	1,373
INVERSIONES GLP SAS ESP	CORDOBA	MONTELIBANO	Deposito	SAN JOSE DE URE	ENTRADA A URE VIA PIPAL	3113418909	2,296
INVERSIONES GLP SAS ESP	CORDOBA	MONTELIBANO	Deposito	SAN RAFAEL	VIA VIDA NUEVA BARR. SAN RAFAEL	3215419265	3,257
INVERSIONES GLP SAS ESP	CORDOBA	MONTERIA	Deposito	BOCA DE LA CEIBA	BOCA DE LA CEIBA	3103586848	1,864
INVERSIONES GLP SAS ESP	CORDOBA	PLANETA RICA	Deposito	PLANETA RICA	CALLE 12 CR 16 RESTA ESCOLARES	3106479970	1,962
INVERSIONES GLP SAS ESP	CORDOBA	PLANETA RICA	Deposito	SUCRE	CALL 15 CR 11 Y 12 BARRIO SUCRE	3135082	2,06
INVERSIONES GLP SAS ESP	CORDOBA	PUERTO ESCONDIDO	Deposito	20 de Julio	20 de Julio - Granero Brisas del Mar	3134962572	1,373
INVERSIONES GLP SAS ESP	CORDOBA	PUERTO LIBERTADOR	Deposito	LOS PAISAS	VIA PRINCIPAL- LOS PAISAS	3106454747	1,452
INVERSIONES GLP SAS ESP	CORDOBA	SAHAGUN	Deposito	SAHAGUN	SAHAGUN	3116780370	7,848
INVERSIONES GLP SAS ESP	CORDOBA	SAN BERNARDO DEL VIENTO	Deposito	San Bernardo del Viento	Calle 10 N 9-3 Calle Real	3116535798	2,838
INVERSIONES GLP SAS ESP	CORDOBA	TIERRALTA	Deposito	CALLE 3 NIÑEZ 974 ESQUINA B/ EL PRADO	CALLE 3 NIÑEZ 974 ESQUINA B/ EL PRADO	3205698063	2,224
INVERSIONES GLP SAS ESP	CORDOBA	TIERRALTA	Deposito	VIA URRRA QUEBRADA ONDA	CLL 20 ESQUINA LA VARIANTE	3218556048	10
INVERSIONES GLP SAS ESP	LA GUAJIRA	RIOHACHA	Deposito	RIOHACHA	BARRIO LAS TUNAS	3126326905	4,905

INVERSIONES GLP SAS ESP	MAGDALENA	CERRO DE SAN ANTONIO	Deposito	Cerro de San Antonio	Calle 1 Cra 1 - 51	3145365991	2,629
INVERSIONES GLP SAS ESP	MAGDALENA	CERRO DE SAN ANTONIO	Deposito	Cerro de San Antonio	Cra 3 N 6 - 41	3145440110	4,709
INVERSIONES GLP SAS ESP	MAGDALENA	CERRO DE SAN ANTONIO	Deposito	Jesus del Monte	Calle Principal	3114155946	5,023
INVERSIONES GLP SAS ESP	MAGDALENA	CERRO DE SAN ANTONIO	Deposito	Jesus del Monte	Monte alto	3145692536	10,791
INVERSIONES GLP SAS ESP	MAGDALENA	EL PINON	Deposito	Cantagallar	Cantagallar	3145365277	8,567
INVERSIONES GLP SAS ESP	MAGDALENA	GUAMAL	Deposito	GUAMAL	CLLE 3B-84 STO DOMINGO	3137303242	1,962
INVERSIONES GLP SAS ESP	MAGDALENA	PLATO	Deposito	Plato	Plato Magdalena	3126136945	3,793
INVERSIONES GLP SAS ESP	MAGDALENA	SANTA BARBARA DE PINTO	Deposito	PINTO	BRR LA GAVIOTA CLL CENTRAL	3106278380	1,995
INVERSIONES GLP SAS ESP	SANTANDER	SAN GIL	Deposito	Vereda Montesitos	Km 1 San Gil Bmanga So el Derumbé	7242212	127,3
INVERSIONES GLP SAS ESP	SANTANDER	VELEZ	Deposito	Santa Teresita	Via Cimitarra So Escuela Carablineros	7564527	31,5
INVERSIONES GLP SAS ESP	SUCRE	COROZAL	Deposito	20 de Julio	20 de Julio	3215104359	1,439
INVERSIONES GLP SAS ESP	SUCRE	GUARANDA	Deposito	Las Mercedes	B las mercedes Cll 1e n 10-56	3116851656	1,57
INVERSIONES GLP SAS ESP	SUCRE	GUARANDA	Deposito	Puerto Lopez	puerto lopez calleo hondo	3126046043	2,184
INVERSIONES GLP SAS ESP	SUCRE	MAJAGUAL	Deposito	SAN AGUSTIN	CALLE SAN AGUSTIN	3205116594	2,06
INVERSIONES GLP SAS ESP	SUCRE	SAN BENITO ABAD	Deposito	La Concepcion	Kra 13-929 B La Concepcion	3145140882	2,191
INVERSIONES GLP SAS ESP	SUCRE	SAN BENITO ABAD	Deposito	San Benito Abad	Cll principal el puerto santiago apostol	0	1,589
INVERSIONES GLP SAS ESP	SUCRE	SAN BENITO ABAD	Deposito	San Benito Abad	Cll principal frente al parque	3135801293	1,557
INVERSIONES GLP SAS ESP	SUCRE	SANTIAGO DE TOLU	Deposito	Centro	Centro	2745678	2,06
INVERSIONES GLP SAS ESP	SUCRE	SUCRE	Deposito	Las Delicias	B Las delicias Kra 4 N 6-14	3145268759	4,088
INVERSIONES GLP SAS ESP	TOLIMA	IBAGUE	Deposito	San Francisco de Aparco	cra 48 sur N.89-29	3174293501	12,5
INVERSIONES GLP SAS ESP	VALLE DEL CAUCA	JAMUNDI	Deposito	Jamundi	Av panamericana 15C 40	3167082882	8,4

Tabla 9. Expendios de la empresa Inversiones GLP ubicados en el territorio nacional.

Empresa	Departamento	Municipio	Tipo	Barrio	Dirección	Teléfono	Volúmen (Galones)
INVERSIONES GLP SAS ESP	ANTIOQUIA	CAUCASIA	Expendio	CAMELLO 2	CAMELLO N2	3214340399	589
INVERSIONES GLP SAS ESP	ANTIOQUIA	CAUCASIA	Expendio	CAMPO ALEGRE	VIA CAMPO ALEGRE	3135705606	785
INVERSIONES GLP SAS ESP	ANTIOQUIA	CAUCASIA	Expendio	CAUCASIA	CALL 10 CR 16 ESQUINA	3217657961	1,079
INVERSIONES GLP SAS ESP	ANTIOQUIA	CAUCASIA	Expendio	CAUCASIA	CALLE 10 CR 9 ESQUINA	3148838151	1,001
INVERSIONES GLP SAS ESP	ANTIOQUIA	CAUCASIA	Expendio	PUEBLO NUEVO	CALL 13 No 7-25 BARRIO PUEBLO NUEVO	3127063767	981
INVERSIONES GLP SAS ESP	ANTIOQUIA	EL BAGRE	Expendio	3 DE NOVIEMBRE	GRANERO EL LAUREL ENTRADA B 3 DE NOV	3216396484	1,177
INVERSIONES GLP SAS ESP	ANTIOQUIA	EL BAGRE	Expendio	EL BAGRE	VIA ZARAGOZA	3183240913	1,295
INVERSIONES GLP SAS ESP	ANTIOQUIA	EL BAGRE	Expendio	EL PORVENIR	CALLE LAS MAGOLAS BARRIO EL PORVENIR	3137856174	903
INVERSIONES GLP SAS ESP	ANTIOQUIA	EL BAGRE	Expendio	ESCARRALAO	VIA AL BAGRE-ESCARRALAO	3113087637	589
INVERSIONES GLP SAS ESP	ANTIOQUIA	EL BAGRE	Expendio	LA PUNTA	VIA PRINCIPAL BARRIO LA PUNTA	3217416887	1,177
INVERSIONES GLP SAS ESP	ANTIOQUIA	EL BAGRE	Expendio	LA VEGA	CALLE 69 No 39-50 BARRIO LA VEGA	3148423583	1,177
INVERSIONES GLP SAS ESP	ANTIOQUIA	EL BAGRE	Expendio	LAS DELICIAS	CR 43 No 41A-26 BARRIO LAS DELICIAS	3206470648	785
INVERSIONES GLP SAS ESP	ANTIOQUIA	EL BAGRE	Expendio	VILLA DEL SOCORRO	CALLE P/PAL VILLA DEL SOCORRO	8373181	981
INVERSIONES GLP SAS ESP	ANTIOQUIA	SAN JUAN DE URABA	Expendio	San Juan de U	Calle Principal	3136141248	732
INVERSIONES GLP SAS ESP	ANTIOQUIA	TARAZA	Expendio	PUERTO LIBERTADOR	VIA TARAZA POR URE	3105053822	1,177
INVERSIONES GLP SAS ESP	ANTIOQUIA	TURBO	Expendio	Turbo	Granero el campesino	3136442274	654
INVERSIONES GLP SAS ESP	ANTIOQUIA	ZARAGOZA	Expendio	LA ESMERALDA	BARRIO LA ESMERALDA	3124724740	903
INVERSIONES GLP SAS ESP	ANTIOQUIA	ZARAGOZA	Expendio	SAN GREGORIO	CLL P/PAL BARRIO SAN GREGORIO	3137468068	785
INVERSIONES GLP SAS ESP	ANTIOQUIA	ZARAGOZA	Expendio	ZARAGOZA	CLL 1 DE MAYO GASES EL MONO	3216434128	706

INVERSIONES GLP SAS ESP	ANTIOQUIA	ZARAGOZA	Expendio	ZARAGOZA	FINCA GERMANIA VIA MACHUCA	3206878936	981
INVERSIONES GLP SAS ESP	ANTIOQUIA	ZARAGOZA	Expendio	ZARAGOZA	VARIANTE 41 No 41-46	3146018486	687
INVERSIONES GLP SAS ESP	ATLANTICO	BARRANQUILLA	Expendio	BARRANQUILLA	CLL 17F No.38-64	3114273227	654
INVERSIONES GLP SAS ESP	ATLANTICO	BARRANQUILLA	Expendio	BARRANQUILLA	CRA 6 No.59C-06	3007077591	654
INVERSIONES GLP SAS ESP	ATLANTICO	LURUACO	Expendio	LA CONCEPCION	BRR LA CONCEPCION N CRA 20-15802	3107355930	1,177
INVERSIONES GLP SAS ESP	ATLANTICO	MANATI	Expendio	LAS COMPUERTAS	BRR LAS COMPUERTAS #3-02	3145753659	700
INVERSIONES GLP SAS ESP	ATLANTICO	SANTA LUCIA	Expendio	SANTA LUCIA	BRR LA CENTRAL #7-63	3145587937	589
INVERSIONES GLP SAS ESP	ATLANTICO	SUAN	Expendio	SUAN	CLL CENTRAL	3104901703	785
INVERSIONES GLP SAS ESP	BOLIVAR	ACHI	Expendio	ACHI	BARRIO SARABANDA	3145222411	916
INVERSIONES GLP SAS ESP	BOLIVAR	ACHI	Expendio	LA PLAYA	LA ALBARADA 2	3145880814	1,308
INVERSIONES GLP SAS ESP	BOLIVAR	ACHI	Expendio	VILLA MARIA	VILLA MARIA	3126104763	719
INVERSIONES GLP SAS ESP	BOLIVAR	ARJONA	Expendio	Arjona	Arjona Bolívar	6293061	1,112
INVERSIONES GLP SAS ESP	BOLIVAR	ARJONA	Expendio	OLAYA HERRERA	BRR OLAYA SECTOR MAGDALENA #69A-205	3107330218	680
INVERSIONES GLP SAS ESP	BOLIVAR	ARJONA	Expendio	Sincerin	Sincerin Bol	3205106475	1,118
INVERSIONES GLP SAS ESP	BOLIVAR	BARRANCO DE LOBA	Expendio	BARRANCO LOBA	BARRANCO LOBA	3005393719	1,308
INVERSIONES GLP SAS ESP	BOLIVAR	CALAMAR	Expendio	CENTRO	BRR CENTRO CLL 194-79	3106368996	922
INVERSIONES GLP SAS ESP	BOLIVAR	CARTAGENA DE INDIAS	Expendio	AGUA VIVA	AGUAS VIVA CLL31 #47-30	3135141447	719
INVERSIONES GLP SAS ESP	BOLIVAR	CARTAGENA DE INDIAS	Expendio	Arroyo Grande	C/gena Arroyo Grande	3116511639	903
INVERSIONES GLP SAS ESP	BOLIVAR	CARTAGENA DE INDIAS	Expendio	BOCACHICA	BOCACHICA CALLE LA IGLESIA	3114160866	1,131
INVERSIONES GLP SAS ESP	BOLIVAR	CARTAGENA DE INDIAS	Expendio	MAMONAL	TRONCAL EDS MAMONAL	3146192687	589
INVERSIONES GLP SAS ESP	BOLIVAR	CARTAGENA DE INDIAS	Expendio	Paseo Bolivar	C/gena Paseo de Bolívar	6581550	654
INVERSIONES GLP SAS ESP	BOLIVAR	CICUCO	Expendio	TIENDA	EL VECINO	3116512883	948
INVERSIONES GLP SAS ESP	BOLIVAR	EL CARMEN DE BOLIVAR	Expendio	12 DE NOVIEMBRE	12 DE NOVIEMBRE POR EL CAMPO	3135604642	837
INVERSIONES GLP SAS ESP	BOLIVAR	EL CARMEN DE BOLIVAR	Expendio	12 DE NOVIEMBRE	12 NOV. CLL.22 #61A-56	3126227394	752
INVERSIONES GLP SAS ESP	BOLIVAR	EL CARMEN DE BOLIVAR	Expendio	El Carmen de Bol.	El Carmen de Bol.	3002606021	654

INVERSIONES GLP SAS ESP	BOLIVAR	EL CARMEN DE BOLIVAR	Expendio	El Carmen de Bol.	El Carmen de Bol.	3014549539	785
INVERSIONES GLP SAS ESP	BOLIVAR	EL GUAMO	Expendio	Bolivar	Calle Principal	3135065901	1,105
INVERSIONES GLP SAS ESP	BOLIVAR	EL GUAMO	Expendio	La Factoria	Calle Principal	3005762076	654
INVERSIONES GLP SAS ESP	BOLIVAR	MAGANGUE	Expendio	Barrio Arriba	B. Arriba - Cile Central	3114161173	589
INVERSIONES GLP SAS ESP	BOLIVAR	MAGANGUE	Expendio	LAS CONCHITAS	LAS CONCHIOTAS	3145470937	1,046
INVERSIONES GLP SAS ESP	BOLIVAR	MAGANGUE	Expendio	PLAYA DE LAS FLORES	PLAYA DE LAS FLORES	3126590659	654
INVERSIONES GLP SAS ESP	BOLIVAR	MAHATES	Expendio	Mahates	MahatesBol	6397267	818
INVERSIONES GLP SAS ESP	BOLIVAR	MAHATES	Expendio	Malagana	Malagana	30853980	752
INVERSIONES GLP SAS ESP	BOLIVAR	MAHATES	Expendio	Malagana	Malagana	3135175854	654
INVERSIONES GLP SAS ESP	BOLIVAR	MAHATES	Expendio	Malagana	Malagana Bol	3114361369	1,21
INVERSIONES GLP SAS ESP	BOLIVAR	MAHATES	Expendio	Malagana	Malagana Bol	3145026455	785
INVERSIONES GLP SAS ESP	BOLIVAR	MAHATES	Expendio	la cruz del viso	la cruz del viso	3106825788	1,177
INVERSIONES GLP SAS ESP	BOLIVAR	MARIA LA BAJA	Expendio	ARRIBA	BRR ARRIBA CLL PRINCIAPL	3118010901	621
INVERSIONES GLP SAS ESP	BOLIVAR	MARIA LA BAJA	Expendio	Florida Nueva	M/baja Florida Nueva	3205526447	674
INVERSIONES GLP SAS ESP	BOLIVAR	MARIA LA BAJA	Expendio	LAS FLORES	CLL LAS FLORES	3135911879	589
INVERSIONES GLP SAS ESP	BOLIVAR	MARIA LA BAJA	Expendio	Matuya	M/baja Matuya	3205702645	589
INVERSIONES GLP SAS ESP	BOLIVAR	MOMPOS	Expendio	San Ignacio	san ignacio	3116735746	687
INVERSIONES GLP SAS ESP	BOLIVAR	PINILLOS	Expendio	La Cordialidad	B. La Cordialidad - Cile principal	3205564010	824
INVERSIONES GLP SAS ESP	BOLIVAR	PINILLOS	Expendio	PINILLO	PINILLO	3126607980	654
INVERSIONES GLP SAS ESP	BOLIVAR	SAN ESTANISLAO	Expendio	EL CARMEN	EL CARMEN #22 7-69	3114361337	661
INVERSIONES GLP SAS ESP	BOLIVAR	SAN FERNANDO	Expendio	SAN FERNANDO	CL PRINCIPAL	3126537356	654
INVERSIONES GLP SAS ESP	BOLIVAR	SAN JACINTO	Expendio	LAS FLORES	LAS FLORES CLL 20 #45-04	3114070918	948
INVERSIONES GLP SAS ESP	BOLIVAR	SAN JUAN NEPOMUCENO	Expendio	San Cayetano	San Cayetano	3135245034	687
INVERSIONES GLP SAS ESP	BOLIVAR	TURBACO	Expendio	CAÏ¿AVERAL	CALLE PRINCIPAL	3104574923	654
INVERSIONES GLP SAS ESP	BOLIVAR	VILLANUEVA	Expendio	ZIPACOA	CLL PRINCIPAL	3135150235	1,21
INVERSIONES GLP SAS ESP	BOLIVAR	ZAMBRANO	Expendio	Zambrano	Zambrano	3015524475	654
INVERSIONES GLP SAS ESP	BOLIVAR	ZAMBRANO	Expendio	Zambrano	Zambrano	3116739510	628
INVERSIONES GLP SAS ESP	BOLIVAR	ZAMBRANO	Expendio	Zambrano	Zambrano	3126005299	1,145
INVERSIONES GLP SAS ESP	BOLIVAR	ZAMBRANO	Expendio	Zambrano	Zambrano	3126701585	916

INVERSIONES GLP SAS ESP	CESAR	AGUSTIN CODAZZI	Expendio	CODAZZI	CLL 12 # 24-08	3126289413	589
INVERSIONES GLP SAS ESP	CESAR	CHIMICHAGUA	Expendio	CHIMICHAGUA	CR 8 # 14-29	3006288834	1,275
INVERSIONES GLP SAS ESP	CESAR	CHIMICHAGUA	Expendio	CHIRIGUANA	OJO DE AGUA	3114161931	589
INVERSIONES GLP SAS ESP	CESAR	CHIRIGUANA	Expendio	CHIRIGUANA	CLL 1 CR 3-96	3216989044	818
INVERSIONES GLP SAS ESP	CESAR	EL COPEY	Expendio	ELCOPEY	CLL 2 No.6-15	3166635749	1,145
INVERSIONES GLP SAS ESP	CESAR	EL PASO	Expendio	EL PASO	CALLE CENTRAL	3163263205	1,177
INVERSIONES GLP SAS ESP	CORDOBA	AYAPEL	Expendio	AYAPEL	RESTAURANTE S ESCOLARES	3216619988	981
INVERSIONES GLP SAS ESP	CORDOBA	AYAPEL	Expendio	ESCOBILLA	ESCOBILLA VIA POPALES	3107167941	785
INVERSIONES GLP SAS ESP	CORDOBA	AYAPEL	Expendio	OSPINA PEREZ	FRENTE AL PARQUE DIDACTICO	3135081706	942
INVERSIONES GLP SAS ESP	CORDOBA	AYAPEL	Expendio	PUEBLO NUEVO	PUEBLO NUEVO POPALES	3145558448	1,177
INVERSIONES GLP SAS ESP	CORDOBA	BUENAVISTA	Expendio	VIA BUENAVISTA	VIA BUENA VISTA	3205633511	589
INVERSIONES GLP SAS ESP	CORDOBA	CERETE	Expendio	24 de Mayo	CRA 29 CLL 9 B/ 24 DE MAYO	3126707501	1,059
INVERSIONES GLP SAS ESP	CORDOBA	CERETE	Expendio	B/ SANTA FE	B/ SANTA FE	3145037611	621
INVERSIONES GLP SAS ESP	CORDOBA	CERETE	Expendio	B/MIRAMAR	B/MIRAMAR	3115413830	785
INVERSIONES GLP SAS ESP	CORDOBA	CERETE	Expendio	Botaven	KRA 29 N 14 - BARRIO BOTAVEN	3145362184	850
INVERSIONES GLP SAS ESP	CORDOBA	CERETE	Expendio	CALLE 3RA B/MIRAMAR	CALLE 3RA B/MIRAMAR	3215209209	785
INVERSIONES GLP SAS ESP	CORDOBA	CERETE	Expendio	CALLE PRINCIPAL	CALLE PRINCIPAL	3135454806	589
INVERSIONES GLP SAS ESP	CORDOBA	CERETE	Expendio	CARITO CLL PRINCIPAL	CARITO CLL PRINCIPAL	3126563817	687
INVERSIONES GLP SAS ESP	CORDOBA	CERETE	Expendio	CARRIZAL CLL PRINCIPAL	CARRIZAL CLL PRINCIPAL	3145664188	589
INVERSIONES GLP SAS ESP	CORDOBA	CERETE	Expendio	CERETE	CERETE	3126947767	772
INVERSIONES GLP SAS ESP	CORDOBA	CERETE	Expendio	CLL 1 # 415	CLL 1 # 415	3205674026	981
INVERSIONES GLP SAS ESP	CORDOBA	CERETE	Expendio	CLL 2 KRA 273	CLL 2 KRA 273	3126221947	654
INVERSIONES GLP SAS ESP	CORDOBA	CERETE	Expendio	CLL 26 # 4A 104	CLL 26 # 4A 104	7914089	785
INVERSIONES GLP SAS ESP	CORDOBA	CERETE	Expendio	CLL COMERCIO CENTRO	CLL COMERCIO CENTRO	3106028174	693
INVERSIONES GLP SAS ESP	CORDOBA	CERETE	Expendio	EL HOYAL	EL HOYAL	3205686552	746
INVERSIONES GLP SAS ESP	CORDOBA	CERETE	Expendio	EL RECREO	EL RECREO	3126005536	1,295
INVERSIONES GLP SAS ESP	CORDOBA	CERETE	Expendio	GRANERO LA ABUNDANCIA	GRANERO LA ABUNDANCIA	3126431870	752

INVERSIONES GLP SAS ESP	CORDOBA	CERETE	Expendio	K 8 F # 6 C 62	K 8 F # 6 C 62	3106905906	818
INVERSIONES GLP SAS ESP	CORDOBA	CERETE	Expendio	KRA 14 # 02A 05	KRA 14 # 02A 05	3106606834	706
INVERSIONES GLP SAS ESP	CORDOBA	CERETE	Expendio	LAS AREPAS CALL PRINCIPAL	LAS AREPAS CALL PRINCIPAL	3145671019	916
INVERSIONES GLP SAS ESP	CORDOBA	CERETE	Expendio	LAS BABILLA CALLE PRINCIPAL	LAS BABILLA CALLE PRINCIPAL	3106411553	785
INVERSIONES GLP SAS ESP	CORDOBA	CERETE	Expendio	LAS FLORES VÍLLA MOÍLLITO	LAS FLORES VÍLLA MOÍLLITO	3205323891	687
INVERSIONES GLP SAS ESP	CORDOBA	CERETE	Expendio	MOCARY	MOCARY	7914093	1,112
INVERSIONES GLP SAS ESP	CORDOBA	CERETE	Expendio	Mata Perro	Cra 4 Call 1-34 cll mata perro	3106116102	654
INVERSIONES GLP SAS ESP	CORDOBA	CERETE	Expendio	PASO DE LAS FLORES	PASO DE LAS FLORES	3114038794	654
INVERSIONES GLP SAS ESP	CORDOBA	CERETE	Expendio	PLAZA PRINCIPAL	PLAZA PRINCIPAL	3205327313	589
INVERSIONES GLP SAS ESP	CORDOBA	CERETE	Expendio	QUESERA LOS LLENADOS	QUESERA LOS LLENADOS	3106152319	785
INVERSIONES GLP SAS ESP	CORDOBA	CERETE	Expendio	VEREDA LOS PANTANOS	VEREDA LOS PANTANOS	3145888118	981
INVERSIONES GLP SAS ESP	CORDOBA	CHIMA	Expendio	Chima	Calle Principal	3145405179	589
INVERSIONES GLP SAS ESP	CORDOBA	CHIMA	Expendio	Chima	TIENDA LA ESTACION CLL P/PAL	3205218886	746
INVERSIONES GLP SAS ESP	CORDOBA	CHIMA	Expendio	Chima	parque principal	3114399632	1,177
INVERSIONES GLP SAS ESP	CORDOBA	CHINU	Expendio	San Mateo	San Mateo Tda el Eden	3215172632	589
INVERSIONES GLP SAS ESP	CORDOBA	CHINU	Expendio	chini	calle principal	3126413420	589
INVERSIONES GLP SAS ESP	CORDOBA	CIENAGA DE ORO	Expendio	Cienega de oro	Abasticos del diamante	3107130373	608
INVERSIONES GLP SAS ESP	CORDOBA	CIENAGA DE ORO	Expendio	Cienega de oro	call 7 # 22-47	3126604624	706
INVERSIONES GLP SAS ESP	CORDOBA	LA APARTADA	Expendio	EL ORIENTE	VIA TRONCAL BARRIO EL ORIENTE	3217106775	785
INVERSIONES GLP SAS ESP	CORDOBA	LORICA	Expendio	Bajo Kennedy	Cra 20 N 12A-03 B. Bajo Kennedy	7536484	785
INVERSIONES GLP SAS ESP	CORDOBA	LORICA	Expendio	Cgto Los Monos	Cgto Los Monos	3172900308	589
INVERSIONES GLP SAS ESP	CORDOBA	LORICA	Expendio	Cgto el Rodeo	Cgto el Rodeo	3145519848	916
INVERSIONES GLP SAS ESP	CORDOBA	LORICA	Expendio	Lorica	A LA IZQ. DEL RIO	3134280116	785
INVERSIONES GLP SAS ESP	CORDOBA	LORICA	Expendio	Lorica	CALLE PRINCIPAL	3187825740	589
INVERSIONES GLP SAS ESP	CORDOBA	LORICA	Expendio	Lorica	Granero el gangazo	3215397476	1,243
INVERSIONES GLP SAS ESP	CORDOBA	LORICA	Expendio	Nueva Colombia	Cll 30 N 26A-32 B. Nueva Colombia	3145488939	628
INVERSIONES GLP SAS ESP	CORDOBA	LORICA	Expendio	San Pedro	Cra 25 N 15-09 B. San Pedro	3106407700	981

INVERSIONES GLP SAS ESP	CORDOBA	LOS CORDOBAS	Expendio	Plaza Principal	El Ebano - Plaza principal	3125047858	746
INVERSIONES GLP SAS ESP	CORDOBA	MONITOS	Expendio	Centro	Granero Gangazo Max Centro	3106322334	1,092
INVERSIONES GLP SAS ESP	CORDOBA	MONITOS	Expendio	Moñitos	Calle Principal	3106508955	706
INVERSIONES GLP SAS ESP	CORDOBA	MONITOS	Expendio	Moñitos	Calle central granero el paisa	3106115174	1,177
INVERSIONES GLP SAS ESP	CORDOBA	MONITOS	Expendio	San Bernardo del Viento	Calle Principal	3205700010	1,223
INVERSIONES GLP SAS ESP	CORDOBA	MONTELIBANO	Expendio	LA ESPERANZA	CALL 13A No 1-38 BARIO LA ESPERANZA	3114359375	589
INVERSIONES GLP SAS ESP	CORDOBA	MONTELIBANO	Expendio	MONTELIBANO	CALL 18 CR 17 RESTA ESCOLARES	3122654653	1,177
INVERSIONES GLP SAS ESP	CORDOBA	MONTERIA	Expendio	Cantaclaro	Cantaclaro Mza 202 Lte 10	3205320777	785
INVERSIONES GLP SAS ESP	CORDOBA	MONTERIA	Expendio	VILLA CIELO PLAZA PRINCIPAL	VILLA CIELO PLAZA PRINCIPAL	3205052545	687
INVERSIONES GLP SAS ESP	CORDOBA	PLANETA RICA	Expendio	PLANETA RICA	GRANERO BARATON VIA TRONCAL	3135614452	687
INVERSIONES GLP SAS ESP	CORDOBA	PLANETA RICA	Expendio	PLANETA RICA	VIA PLANETA RICA	3133358944	1,177
INVERSIONES GLP SAS ESP	CORDOBA	PUERTO ESCONDIDO	Expendio	PUERTO ESCONDICO	PUERTO ESCONDICO	3135451436	687
INVERSIONES GLP SAS ESP	CORDOBA	PUERTO LIBERTADOR	Expendio	PUERTO LIBERTADOR	GRANERO LUZ CALL P/PAL	3164462531	589
INVERSIONES GLP SAS ESP	CORDOBA	PUERTO LIBERTADOR	Expendio	PUERTO LIBERTADOR	VIA /PAL EN LA ENTRADA	3106501789	589
INVERSIONES GLP SAS ESP	CORDOBA	PUERTO LIBERTADOR	Expendio	VILLA ESPERANZA	VIA TRONCAL BARRIO VILLA ESPERANZA	3116657204	687
INVERSIONES GLP SAS ESP	CORDOBA	SAN ANDRES DE SOTAVENTO	Expendio	tuchin	mercado soto	3106028174	595
INVERSIONES GLP SAS ESP	CORDOBA	SAN BERNARDO DEL VIENTO	Expendio	San Bernardo del Viento	Calle Principal	3126855207	706
INVERSIONES GLP SAS ESP	CORDOBA	SAN BERNARDO DEL VIENTO	Expendio	Villa Fatima	B. Villa Fatima Supertinda La Niiçã Paty	3126495691	719
INVERSIONES GLP SAS ESP	CORDOBA	SAN CARLOS	Expendio	San Carlos	Cra 2 # 17-6	3145331509	589
INVERSIONES GLP SAS ESP	CORDOBA	SAN PELAYO	Expendio	San Isidro	B/ SAN ISIDRO	3107168322	589
INVERSIONES GLP SAS ESP	CORDOBA	TIERRALTA	Expendio	SECTOR TRES ESQUINA	SECTOR TRES ESQUINA	3135487978	1,308
INVERSIONES GLP SAS ESP	CUNDINAMARCA	GRANADA	Expendio	San Francisco - Parque	CLL DEL COMERCIO	3113249245	1,19
INVERSIONES GLP SAS ESP	MAGDALENA	ALGARROBO	Expendio	ALGARROBO	CLL 6 No. 998	3153850298	1,046
INVERSIONES GLP SAS ESP	MAGDALENA	CONCORDIA	Expendio	Concordia	entrada calle principal	3126893324	1,341

INVERSIONES GLP SAS ESP	MAGDALENA	EL BANCO	Expendio	AGUA ESTRADA	AGUA ESTRADA	3145417987	654
INVERSIONES GLP SAS ESP	MAGDALENA	EL BANCO	Expendio	MENCHIQUEJO	CALLE CENTRAL	3103640144	654
INVERSIONES GLP SAS ESP	MAGDALENA	EL PINON	Expendio	SABANA	SABANA	3216841242	1,308
INVERSIONES GLP SAS ESP	MAGDALENA	GUAMAL	Expendio	GUAMAL	CL PRINCIPAL	3145556509	785
INVERSIONES GLP SAS ESP	MAGDALENA	PEDRAZA	Expendio	Pedraza	Pedraza Magdalena	3145403950	706
INVERSIONES GLP SAS ESP	MAGDALENA	PIJINO DEL CARMEN	Expendio	PIJINO	CABRERA CLL PPAL	3106603979	621
INVERSIONES GLP SAS ESP	MAGDALENA	PLATO	Expendio	Plato	Plato Mag	3135859226	916
INVERSIONES GLP SAS ESP	MAGDALENA	SANTA ANA	Expendio	SANTA ANA	CL PRINCIPAL	3114063282	1,21
INVERSIONES GLP SAS ESP	MAGDALENA	SANTA MARTA	Expendio	TAGANGA	TAGANGA	3126250761	883
INVERSIONES GLP SAS ESP	MAGDALENA	ZONA BANANERA	Expendio	CANHA DE FUTBOLL	CANDELARA	3115810702	654
INVERSIONES GLP SAS ESP	MAGDALENA	ZONA BANANERA	Expendio	LA LINEA	ORIHUECA	3157511310	654
INVERSIONES GLP SAS ESP	MAGDALENA	ZONA BANANERA	Expendio	SEVILLA	CLL 1 No.2-30	3157472503	818
INVERSIONES GLP SAS ESP	QUINDIO	PIJAO	Expendio	Pijao	Av Casualidad entrada del Arco	3128285640	680
INVERSIONES GLP SAS ESP	QUINDIO	QUIMBAYA	Expendio	Quimbaya	CR 8 CALLE 19 ESQUINA	3117060852	1
INVERSIONES GLP SAS ESP	SUCRE	COROZAL	Expendio	Corozal	Calle principal	3126346407	785
INVERSIONES GLP SAS ESP	SUCRE	EL ROBLE	Expendio	El Paraiso	B El Paraiso	3215085290	641
INVERSIONES GLP SAS ESP	SUCRE	EL ROBLE	Expendio	Padilla	B Padilla	3116569858	680
INVERSIONES GLP SAS ESP	SUCRE	GALERAS	Expendio	Galeras	Clle Alameda	3116697528	634
INVERSIONES GLP SAS ESP	SUCRE	GUARANDA	Expendio	GUARANDA	GUARANDA	3106032220	1,112
INVERSIONES GLP SAS ESP	SUCRE	GUARANDA	Expendio	Las Tarullas	Las Tarullas cañizo hondo	3126547197	654
INVERSIONES GLP SAS ESP	SUCRE	GUARANDA	Expendio	NUEVO ORIZONTE	NUEVO ORIZONTE	3135125741	818
INVERSIONES GLP SAS ESP	SUCRE	MAJAGUAL	Expendio	PANORAMA	PANORAMA	3135829873	1,308
INVERSIONES GLP SAS ESP	SUCRE	OVEJAS	Expendio	CANUTAL	LA CONOTAL	3106611778	818
INVERSIONES GLP SAS ESP	SUCRE	SAN BENITO ABAD	Expendio	San Benito Abad	calle principal	3135010044	1,079
INVERSIONES GLP SAS ESP	SUCRE	SAN JUAN DE BETULIA	Expendio	Betulia	Kra 5 N 5-26 Calle Roja	3145505903	759
INVERSIONES GLP SAS ESP	SUCRE	SAN ONOFRE	Expendio	LABARCE	CLL CENTRAL	3107434284	759
INVERSIONES GLP SAS ESP	SUCRE	SAN ONOFRE	Expendio	LIBERTA	CLL LA BALZA	3205458861	752
INVERSIONES GLP SAS ESP	SUCRE	SAN ONOFRE	Expendio	San Onofre	Tda el kike	3114078632	981
INVERSIONES GLP SAS ESP	SUCRE	TOLU VIEJO	Expendio	Canalete	Mercado	3116931978	1,177

La empresa Inversiones GLP cuenta con el certificado de conformidad de la planta dado por COTECNA, de acuerdo a la resolución número 180581 del Ministerio de Minas de abril 23 del 2008, certificado Icontec ISO 9001, con fecha de vencimiento de 24 de abril del 2017, certificado de calibración de manómetro dada por Metrocal el 2014-02-06, Certificado de calibración de basculas digitales dada por Metrocal el 2013-12-12, certificado de los permisos municipales con numero de Nit. 900335279-0, certificado de mantenimiento de tanques estacionarios de GLP, realizado por la empresa Soligas , Nit. 900.200.105-8, realizado el 24-09-2014, Certificado de póliza extracontractual con fecha de vencimiento del 2015-02-01 y certificado del Ministerio de Transporte, Nit 20095100511891 del 14-12-2009.

La Empresa Inversiones GLP durante el año 2013 no presento hechos que afectaron la prestación del servicio domiciliario de GLP.

Adicionalmente existe un tanque para el manejo del condensado de 400 galones el cual está ubicado en uno de los costados de la plataforma, donde se depositan los restos de GLP de los cilindros vacíos, se ha implementado el retiro de condensados para hacer un uso nacional y ecológico de los residuos de los cilindros pues después de que el tanque de condensados sobrepasa el 50% de su capacidad, esto se logra mediante un convenio con la compañía Relleno de Colombia S.A E.S.P. empresa que dispone de una manera segura y amigable con el ambiente de estos residuos combustibles.

4. ASPECTOS COMERCIALES

Teniendo en cuenta que la empresa registra las actividades de distribuidor inversionista y comercializador minorista de Gas Licuado de Petróleo, a continuación se analiza el comportamiento de las compras y ventas según departamentos, medios de venta y presentación, así como el comportamiento de las peticiones, quejas y recursos durante el año 2013 y lo corrido de 2014.

4.1 COMPRAS DEL DISTRIBUIDOR

Según la información reportada en el Sistema Único de Información – SUI, la empresa INVERSIONES GLP S.A.S. E.S.P., en su condición de distribuidor inversionista de Gas Licuado de Petróleo, realizó en 2013 compras por un total de 72.866.370 kg de GLP, por un valor superior a los \$77.230 millones. Esto corresponde a una reducción con relación a las compras realizadas en 2012 de 14,5% en cantidad de kilogramos y de 19,8% en valor. La casi totalidad de sus compras las realizó a la misma empresa, en su condición de comercializador mayorista. Algunos remanentes fueron comprados a Montagas S.A. E.S.P., Pipegas S.A.S. E.S.P. y Provigas S.A. E.S.P.

Tabla 10

**INVERSIONES GLP S.A.S. E.S.P.
COMPRAS DEL DISTRIBUIDOR**

Fuente de Producción	Punto de Entrega	Proveedor	2013			2014 (enero – agosto)		
			Cantidad (Kg)	Valor (\$)	Precio Kg (\$/Kg)	Cantidad (Kg)	Valor (\$)	Precio Kg (\$/Kg)
BARRANCABERMEJA	Puerto Salgar	INVERSIONES GLP SAS ESP	20.478.562	20.214.084.315	987	13.181.490	15.757.855.852	1.195
BARRANCABERMEJA	Yumbo	INVERSIONES GLP SAS ESP	16.109.922	19.016.556.683	1.180	10.257.738	13.688.189.275	1.334
BARRANCABERMEJA	Manizales	INVERSIONES GLP SAS ESP	11.176.610	11.506.355.133	1.030	5.705.180	7.278.409.433	1.276
BARRANCABERMEJA	Cartagena	INVERSIONES GLP SAS ESP	4.044.092	4.697.659.956	1.162	798.918	728.187.885	911
BARRANCABERMEJA	Chimitá	INVERSIONES GLP SAS ESP	3.209.111	3.044.123.002	949	4.650.563	5.768.101.692	1.240
BARRANCABERMEJA	Cusinan	INVERSIONES GLP SAS ESP	0	0	0	485.835	648.394.786	1.335
BARRANCABERMEJA	Yumbo	MONTAGAS S.A. E.S.P.	68.856	72.534.977	1.053	0	0	0
BARRANCABERMEJA	Yumbo	PIEGAS S.A.S. E.S.P.	49.968	52.637.789	1.053	0	0	0
BARRANCABERMEJA	Manizales	PROVIGAS S.A. E.S.P.	12.430	11.916.890	959	0	0	0
CARTAGENA	Cartagena	INVERSIONES GLP SAS ESP	17.716.819	18.614.683.785	1.051	6.376.463	8.512.154.892	1.335
CUSIANA	Cusiana	INVERSIONES GLP SAS ESP	0	0	0	1.811.708	2.423.225.473	1.338
TOTAL			72.866.370	77.230.552.530	1.060	43.267.895	54.804.519.288	1.267

Fuente: Sistema Único de Información -SUI-. Consultado el 3 de octubre de 2014.

Durante el período enero – agosto de 2014, INVERSIONES GLP S.A.S. E.S.P. realizó compras por un total de 43.267.895 kg de GLP, por un valor superior a los \$54.804 millones. La totalidad de las compras correspondientes a 2014 las ha realizado a sí misma, en su condición de comercializador mayorista.

4.2 VENTAS DEL DISTRIBUIDOR

En cuanto al comportamiento de las ventas de la empresa INVERSIONES GLP S.A.S. E.S.P., en su condición de distribuidor inversionista, según la información reportada al Sistema Único de Información – SUI por la empresa, se observa que realizó en 2013 ventas por un total de 65.108.197 kg de GLP, por un valor superior a los \$107.314 millones, a 11 comercializadores minoristas. Esto corresponde a una reducción con relación a las ventas realizadas en 2012 de 17,5% en cantidad de kilogramos y de 20,9% en valor. Las dos terceras partes de sus ventas las realizó a la misma empresa, en su condición de comercializador minorista.

Tabla 11

**INVERSIONES GLP S.A.S. E.S.P.
VENTAS DEL DISTRIBUIDOR AL COMERCIALIZADOR MINORISTA (2013)**

Cliente	Cantidad de cilindros	Cantidad (Kg)	Valor (\$)	Precio Kg (\$/Kg)	Precio Cilindro (\$/Cil)
COMPANÍA ENVASADORA NACIONAL DE GAS S.A ESP	13.247	283.236	523.755.427	1.849	39.538
GAS LICUADO DEL PETROLEO NORANTIOQUIA S.A.E.S.P.	103.388	1.825.583	3.402.147.388	1.864	32.907
GASES DE NOROCCIDENTE S.A.E.S.P	9.056	174.906	338.519.811	1.935	37.381
GLP LOGISTICA ESP SAS	156.682	3.010.647	4.804.314.392	1.596	30.663
INVERSIONES GLP SAS ESP	2.417.770	44.235.495	72.015.276.936	1.628	29.786
LUSTRIGAS S.A EMPRESA DE SERVICIOS PUBLICOS	66.168	1.188.687	2.271.408.701	1.911	34.328
PORTOGAS S.A. E.S.P.	474.278	8.096.736	13.355.375.014	1.649	28.159
REGIONAL COLOMBIANA DE GAS SAS ESP	151.189	2.878.110	4.708.361.904	1.636	31.142
SERVIGAS DE OCCIDENTE S.A.S. E.S.P	119.495	2.389.412	3.959.694.046	1.657	33.137
SOLGAS DEL NORTE S.A.S E.S.P	24.326	427.689	847.025.537	1.980	34.820
TRANS GAS 1A SAS E.S.P	27.816	597.696	1.088.506.308	1.821	39.132
TOTAL	3.563.415	65.108.197	107.314.385.464	1.648	30.116

Fuente: Sistema Único de Información -SUI-. Consultado el 3 de octubre de 2014.

Por su parte, durante el período enero – agosto de 2014, INVERSIONES GLP S.A.S. E.S.P. realizó ventas, como distribuidor, por un total de 42.289.715 kg de GLP, por un valor superior a los \$73.419 millones. El 84% de las ventas correspondientes a 2014

las ha realizado a sí misma, en su condición de comercializador mayorista.

Tabla 12

**INVERSIONES GLP S.A.S. E.S.P.
VENTAS DEL DISTRIBUIDOR AL COMERCIALIZADOR MINORISTA (enero – agosto 2014)**

Cliente	Cantidad de cilindros	Cantidad (Kg)	Valor (\$)	Precio Kg (\$/Kg)	Precio Cilindro (\$/Cil)
COMPañIA ENVASADORA NACIONAL DE GAS S.A ESP	742	16.380	35.719.383	2.181	48.139
GAS LICUADO DEL PETROLEO NORANTIOQUIA S.A.E.S.P.	57.029	990.348	1.648.535.012	1.665	28.907
GASES DE NOROCCIDENTE S.A E.S.P	1.715	33.102	66.693.101	2.015	38.888
GLP LOGISTICA ESP SAS	85.204	1.646.847	2.702.660.918	1.641	31.720
INVERSIONES GLP SAS ESP	1.963.971	35.475.788	61.623.744.217	1.737	31.377
LUSTRIGAS S.A EMPRESA DE SERVICIOS PUBLICOS	44.385	739.623	1.515.626.476	2.049	34.147
REGIONAL COLOMBIANA DE GAS SAS ESP	109.893	2.096.412	3.679.263.359	1.755	33.480
SERVIGAS DE OCCIDENTE S.A.S. E.S.P	36.237	762.323	1.150.644.477	1.509	31.753
SOLGAS DEL NORTE S.A.S E.S.P	17.403	302.867	568.954.471	1.879	32.693
TRANS GAS 1A SAS E.S.P	10.721	226.025	427.466.100	1.891	39.872
TOTAL	2.327.300	42.289.715	73.419.307.514	1.736	31.547

Fuente: Sistema Único de Información -SUI-. Consultado el 3 de octubre de 2014.

La empresa comercializa el gas en presentaciones de cilindro de 10, 20, 30, 40 y 100 libras, registrando un total de cilindros vendidos en 2013 de 3.563.415 y en lo corrido de 2014 de 2.327.300. Las presentaciones de 30 y 40 libras representan el 90% de las ventas de cilindros de la empresa.

Tabla 13

**INVERSIONES GLP S.A.S. E.S.P.
VENTAS DEL DISTRIBUIDOR AL COMERCIALIZADOR MINORISTA**

Presentación	2013		2014 (enero – agosto)	
	Cilindros	%	Cilindros	%
CIL10	32.202	0,9%	14.706	0,6%
CIL20	61.866	1,7%	42.043	1,8%
CIL30	1.671.285	46,9%	1.064.460	45,7%
CIL40	1.539.836	43,2%	1.051.698	45,2%
CIL100	258.226	7,2%	154.393	6,6%
TOTAL	3.563.415	100,0%	2.327.300	100,0%

Fuente: Sistema Único de Información -SUI-. Consultado 3 de octubre 2014.

4.3 COMPRAS DEL COMERCIALIZADOR MINORISTA

La empresa INVERSIONES GLP S.A.S. E.S.P. en desarrollo de su actividad de comercializador minorista, tiene como proveedor a la misma empresa INVERSIONES GLP S.A.S. E.S.P., por su condición de distribuidor.

Verificando la información reportada al SUI se observa que los datos tanto en cantidad de cilindros como en cantidad de kilogramos al igual que en valores, coincide con la reportada por INVERSIONES GLP S.A.S. E.S.P. en su condición de distribuidor.

4.4 VENTAS DEL COMERCIALIZADOR MINORISTA

Según la información reportada en el Sistema Único de Información – SUI, la empresa INVERSIONES GLP S.A.S. E.S.P., en su condición de comercializador minorista de Gas Licuado de Petróleo, realizó en 2013 y lo corrido de 2014 ventas mediante expendios o vehículos repartidores en 22 departamentos de Colombia. De ellos, Valle del Cauca registró el 25% de las ventas, seguido por Antioquia, con el 14%, Santander (10%) y Caldas (10%). En las siguientes tablas se muestra la composición de estos mercados:

Tabla 14
INVERSIONES GLP S.A.S. E.S.P.
VENTAS DEL COMERCIALIZADOR MINORISTA (2013)

Departamento	Medio de venta	Cilindros	Kg	Valor (\$)	Precio Kg (\$/Kg)	Precio Cilindro (\$/Cil)
ANTIOQUIA	Expendio	32.145	570.436	921.677.114	1.616	28.672
	Vehículo Repartidor	318.919	6.080.320	11.216.839.534	1.845	35.171
ATLANTICO	Vehículo Repartidor	54.805	916.811	2.101.133.074	2.292	38.338
BOGOTA, D.C.	Vehículo Repartidor	127.454	2.492.582	4.802.243.635	1.927	37.678
BOLIVAR	Vehículo Repartidor	102.230	1.765.078	3.915.436.979	2.218	38.300
BOYACA	Vehículo Repartidor	47.163	952.169	1.979.413.405	2.079	41.970
CALDAS	Expendio	92.641	1.504.866	2.729.040.848	1.813	29.458
	Vehículo Repartidor	190.383	3.113.421	5.766.691.227	1.852	30.290
CASANARE	Vehículo Repartidor	20.775	405.765	695.019.285	1.713	33.455
CAUCA	Expendio	108.061	2.151.157	3.874.098.864	1.801	35.851
	Vehículo Repartidor	77.439	1.585.412	3.431.744.407	2.165	44.315
CESAR	Vehículo Repartidor	32.341	529.329	1.133.255.763	2.141	35.041
CORDOBA	Expendio	4	18	35.780	1.988	8.945
	Vehículo Repartidor	37.055	666.449	1.493.380.815	2.241	40.302
CUNDINAMARCA	Vehículo Repartidor	59.043	1.022.568	1.623.740.286	1.588	27.501
MAGDALENA	Vehículo Repartidor	3.385	56.103	114.256.315	2.037	33.754
META	Vehículo Repartidor	195	4.155	8.150.500	1.962	41.797
NORTE DE SANTANDER	Vehículo Repartidor	1.127	20.505	46.881.723	2.286	41.599
QUINDIO	Expendio	35.355	609.222	1.085.816.224	1.782	30.712
	Vehículo Repartidor	53.834	980.804	1.778.026.147	1.813	33.028
RISARALDA	Expendio	36.110	623.448	1.186.201.326	1.903	32.850
	Vehículo Repartidor	108.257	1.821.190	3.457.509.893	1.898	31.938
SANTANDER	Vehículo Repartidor	228.361	4.497.113	8.947.641.335	1.990	39.182
SUCRE	Vehículo Repartidor	28.349	492.654	1.161.075.750	2.357	40.956
TOLIMA	Expendio	2.316	41.682	96.447.923	2.314	41.644
	Vehículo Repartidor	23.719	441.453	977.961.507	2.215	41.231
VALLE DEL CAUCA	Expendio	197.535	3.688.742	6.996.300.589	1.897	35.418
	Vehículo Repartidor	398.788	7.202.363	14.848.649.844	2.062	37.234
TOTAL		2.417.789	44.235.815	86.388.670.092	1.953	35.730

Fuente: Sistema Único de Información -SUI-. Consultado el 3 de octubre de 2014.

Tabla 15

INVERSIONES GLP S.A.S. E.S.P.

VENTAS DEL COMERCIALIZADOR MINORISTA (enero – agosto 2014)

Departamento	Medio de venta	Cilindros	Kg	Valor (\$)	Precio Kg (\$/Kg)	Precio Cilindro (\$/Cil)
ANTIOQUIA	Expendio	3.307	50.586	81.249.550	1.606	24.569
	Vehículo Repartidor	306.903	5.709.076	10.309.643.513	1.806	33.593
ATLANTICO	Vehículo Repartidor	73.632	1.206.663	2.909.657.793	2.411	39.516
BOGOTA, D.C.	Vehículo Repartidor	121.946	2.338.466	4.386.538.953	1.876	35.971
BOLIVAR	Vehículo Repartidor	134.125	2.325.908	5.340.274.664	2.296	39.816
BOYACA	Vehículo Repartidor	20.558	407.373	927.515.610	2.277	45.117
CALDAS	Expendio	21.155	342.521	621.855.381	1.816	29.395
	Vehículo Repartidor	144.826	2.359.010	4.223.558.673	1.790	29.163
CASANARE	Vehículo Repartidor	17.577	344.303	668.403.693	1.941	38.027
CAUCA	Expendio	60.170	1.194.906	2.065.300.783	1.728	34.324
	Vehículo Repartidor	54.711	1.116.239	2.187.742.473	1.960	39.987
CESAR	Vehículo Repartidor	112.793	1.855.578	3.992.944.280	2.152	35.401
CHOCO	Expendio	3.445	57.306	91.412.060	1.595	26.535
	Vehículo Repartidor	34.645	573.621	862.187.290	1.503	24.886
CORDOBA	Expendio	1.726	27.405	56.734.800	2.070	32.871
	Vehículo Repartidor	29.789	532.817	1.192.509.070	2.238	40.032
CUNDINAMARCA	Vehículo Repartidor	32.201	551.544	911.611.419	1.653	28.310
GUAVIARE	Vehículo Repartidor	2.676	46.383	70.783.000	1.526	26.451
MAGDALENA	Vehículo Repartidor	154	2.724	5.952.000	2.185	38.649
META	Vehículo Repartidor	35.028	697.833	1.153.662.950	1.653	32.935
NORTE DE SANTANDER	Vehículo Repartidor	3.341	66.429	138.326.532	2.082	41.403
QUINDIO	Expendio	17.481	311.342	580.030.563	1.863	33.181
	Vehículo Repartidor	30.513	563.199	1.019.979.945	1.811	33.428
RISARALDA	Expendio	15.377	249.938	472.226.864	1.889	30.710
	Vehículo Repartidor	73.252	1.220.699	2.173.596.506	1.781	29.673
SANTANDER	Vehículo Repartidor	148.363	2.901.592	5.806.578.669	2.001	39.138
SUCRE	Vehículo Repartidor	94.512	1.681.404	3.735.286.420	2.222	39.522
TOLIMA	Expendio	65	2.925	7.626.065	2.607	117.324
	Vehículo Repartidor	12.755	236.859	520.050.106	2.196	40.772
VALLE DEL CAUCA	Expendio	121.444	2.266.538	4.025.380.527	1.776	33.146
	Vehículo Repartidor	235.401	4.233.114	7.923.775.705	1.872	33.661
TOTAL		1.963.871	35.474.301	68.462.395.857	1.930	34.861

Fuente: Sistema Único de Información -SUI-. Consultado el 3 de octubre de 2014.

Durante 2013, el 79% de las ventas de cilindros de la empresa se realizaron mediante vehículos repartidores. En su gran mayoría correspondieron a las presentaciones de 30 y 40 libras. Durante 2014 el porcentaje de cilindros vendidos mediante vehículos repartidores ha aumentado a 88%.

TABLA 16
INVERSIONES GLP S.A.S. E.S.P.
VENTAS DEL COMERCIALIZADOR MINORISTA

Medio venta	Presentación	2013		2014 (enero – agosto)	
		Cilindros	%	Cilindros	%
Vehículo repartidor de cilindros	CIL10	14.449	0,6%	9.813	0,5%
	CIL20	39.191	1,6%	32.127	1,6%
	CIL30	869.169	35,9%	808.014	41,1%
	CIL40	851.690	35,2%	763.752	38,9%
	CIL100	139.123	5,8%	105.995	5,4%
Expendios	CIL10	3.030	0,1%	1.288	0,1%
	CIL20	15.402	0,6%	7.751	0,4%
	CIL30	200.412	8,3%	72.957	3,7%
	CIL40	252.163	10,4%	146.825	7,5%
	CIL100	33.160	1,4%	15.349	0,8%
TOTAL		2.417.789	100,0%	1.963.871	100,0%

Fuente: Sistema Único de Información -SUI-. Consultado 3 de octubre 2014.

4.5 PETICIONES, QUEJAS Y RECURSOS – PQR

De acuerdo con la información reportada por INVERSIONES GLP S.A.S. E.S.P. en el Sistema Único de información (SUI), la empresa registró 3.496 peticiones, quejas y recursos durante 2013, lo que correspondió a un incremento de 2,6% con respecto a 2012.

TABLA 17
INVERSIONES GLP S.A.S. E.S.P.
PETICIONES, QUEJAS Y RECURSOS

Concepto	2012	2013	2014 (ene – ago)
Condiciones de seguridad o riesgo	1.087	1.024	391
Calidad del servicio	89	140	167
Nivel de contenido del cilindro	125	112	91
Falla en la prestación del servicio.	30	57	23
Suspensión, corte, reconexión y reinstalación	0	0	15
Tarifa cobrada	6	25	4
Terminación de contrato	5	0	2
Cobro de otros cargos de la empresa	0	0	2
Error de lectura	0	0	1
Medidor, cuenta o línea cruzada	0	0	1
Entrega y oportunidad de la factura	31	25	0
Aforo	0	14	0
Otras inconformidades	22	86	0
Total	3.407	3.496	697

Fuente: Sistema Único de Información -SUI-. Consultado 3 de octubre 2014.

Durante lo corrido de 2014, la empresa ha reportado 697 PQRs. Del total, el mayor porcentaje se registra por condiciones de seguridad o riesgo (56% del total), seguido de lejos por el de Calidad del servicio (24%), y el de Nivel de contenido del cilindro (13%).

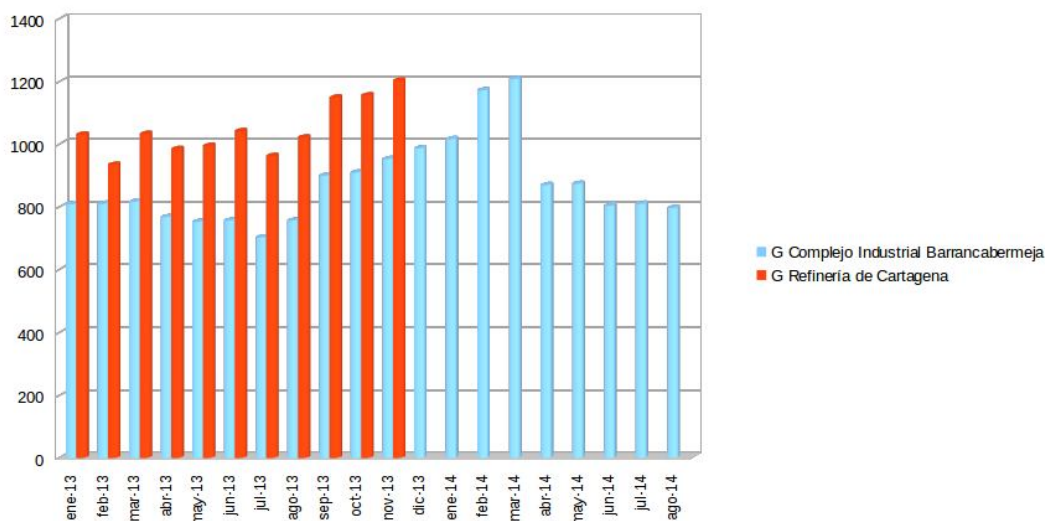
ASPECTOS TARIFARIOS

Considerando que INVERSIONES GLP SAS ESP. Desarrolla actividades como Comercializador Mayorista, Distribuidor y Comercializador Minorista, el análisis tarifario se establece con base en la información registrada en el Sistema Único de Información – SUI, así como en la regulación vigente en materia tarifaria aplicable a las actividades de Comercialización Mayorista y lo establecido en la Resolución CREG 180 de 2009, la cual permite a los Distribuidores y Comercializadores Minoristas calcular los costos de prestación del servicio de GLP a los usuarios regulados.

Tarifas aplicadas por el Comercializador Mayorista

La empresa INVERSIONES GLP SAS ESP. durante el año 2013 y lo corrido del 2014, se abasteció de la fuente regulada Complejo Industrial Barrancabermeja y refinería de Cartagena. Como mayorista, el costo de suministro de GLP trasladado a sus clientes corresponde como máximo al precio máximo regulado de suministro definido mediante la resolución CREG 066 de 2007, el cual según la información reportada por Ecopetrol S.A. corresponde a las siguientes tarifas.

GRAFICA 4
Tarifa Inversiones GLP 2013-2014



Fuente: SUI

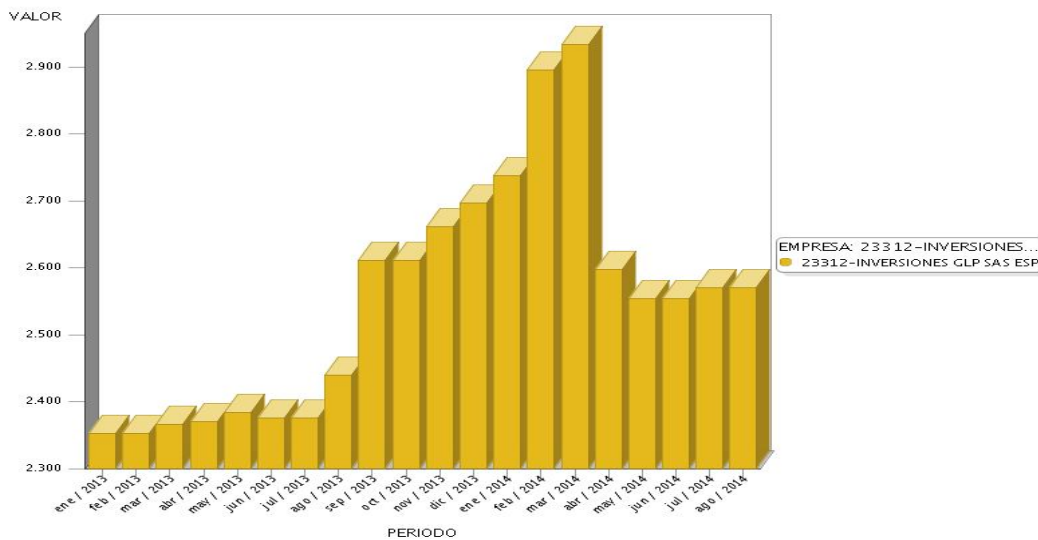
Los mayores precios de suministro –G del GLP se observan en la Refinería de Cartagena, en promedio para el año 2013 es de \$1.043/kg. En cuanto a Barrancabermeja, en los años 2013 los precio promedio es de \$827/kg y en el año 2014 los precios promedio fue de \$944/kg con un incremento de 14,1% los meses donde se incrementa el precio, son febrero y marzo del 2014, se observa una caída en los precio en los meses de junio, julio y agosto del 2014.

Tarifas Distribuidor, ventas en tanques estacionarios

A continuación se presenta el comportamiento de las tarifas de las ventas realizadas a través de tanques estacionarios.

GRAFICA 5

PERIODO / EMPRESA



Durante el año 2013 las tarifas oscilaron entre \$2.354/kg y \$2.697/kg, siendo diciembre el mes con mayor valor, como refleja la gráfica se evidencia un aumento progresivo en todos los meses. El promedio del GLP durante esta vigencia fue \$2467/kg. En el 2014, se observan tarifas crecientes durante los tres primeros meses del año, alcanzando los \$2.934/kg en marzo, a partir de abril el precio se muestra a la baja, las tarifas se ubican en promedio en \$2.570/kg.

Tarifas Comercializador Minorista, Vehículo Repartidor y Expendio año 2013

En el año 2013, las tarifas reportadas por INVERSIONES GLP SAS ESP. presentaron los menores valores en enero y los mayores valores en diciembre. Los incrementos al finalizar el año estuvieron cercanos al 12%, frente a las tarifas del mes de enero.

TABLA 18

Tarifa Promedio Vehículo Repartidor y Expendio - Año 2013												
PRESENTACION	ene / 2013	feb / 2013	mar / 2013	abr / 2013	may / 2013	jun / 2013	jul / 2013	ago / 2013	sep / 2013	oct / 2013	nov / 2013	dic / 2013
Cilindro de 10 libras	14.743	14.743	14.934	14.720	14.664	14.726	14.810	14.668	15.650	15.649	15.879	16.039
Cilindro de 20 libras	25.745	25.745	25.794	25.672	25.839	25.953	25.511	26.377	27.768	27.768	28.200	28.572
Cilindro de 30 libras	41.951	41.951	42.174	42.227	42.586	42.755	41.835	43.410	45.709	45.709	46.418	47.017
Cilindro de 40 libras	49.622	49.622	49.730	49.924	50.367	50.579	49.556	51.434	54.292	54.292	55.133	55.845
Cilindro de 100 libras	119637,7	119637,7	118411,7	118731,1	121216,0	121987,1	118799,2	124057,6	130669,7	130669,7	132693,4	134414,7

Fuente: Sistema Único de Información - SUI

En lo corrido del año 2014 se observan caídas en las tarifas de agosto frente a las de enero, las cuales oscilan entre el 4,7 % y el 4,5%, siendo las más representativas las de los cilindros de 100 y 40 libras, por causa de la caída del precio, según la información reportada por Ecopetrol

TABLA 19

Tarifa Promedio Vehículo Repartidor y Expendio - Año 2014									
PRESENTACION	Ene / 2014	Feb / 2014	Mar / 2014	Abr / 2014	May / 2014	Jun / 2014	Jul / 2014	ago / 2014	ago / 2013
Cilindro de 10 libras	16.360	17.061	17.208	15.708	15.708	15.708	15.708	15.708	15.708
Cilindro de 20 libras	29.214	30.616	30.956	27.956	27.956	27.956	27.956	27.956	27.956
Cilindro de 30 libras	48.070	50.465	50.956	45.956	45.921	45.921	45.921	45.933	45.933
Cilindro de 40 libras	57.102	59.897	60.495	54.495	54.495	54.495	54.495	54.500	54.500
Cilindro de 100 libras	137556	144648	146075	131075	131075	131075	131075	131075	131075

Fuente: Sistema Único de Información - SUI

5. EVALUACIÓN DE LA GESTIÓN

5.1 Evaluación Financiera

TABLA 20

INDICADORES DE GESTIÓN	Referente 2013	Resultado	Observación
Margen Operacional	10%	15%	Cumple
Cobertura de Intereses – Veces	5	1,7	No Cumple
Rotación de Cuentas por Cobrar- Días	5	19,2	No Cumple
Rotación de Cuentas por Pagar – Días	5	8,2	No Cumple
Razón Corriente – Veces	2	0,7	No Cumple

De acuerdo a los referentes establecidos, la empresa no cumple los indicadores de Rotación de Cuentas por Cobrar, Rotación de Cuentas por pagar, Cobertura de Intereses y Razón Corriente.

La cobertura de intereses es de 1,7 veces lo que evidencia que gran proporción de lo alcanzado por la empresa con el Ebitda debe ser destinado para el pago de intereses. Lo anterior indica que la empresa debe propiciar un mejoramiento drástico en su gestión operacional, debido al gran volumen de obligaciones financieras que tiene la compañía y de esta forma alcanzar el referente sectorial.

La rotación de cuentas por cobrar de Inversiones GLP es de aproximadamente 19 días, lo cual mantiene a la empresa alejada del referente del sector. Respecto al indicador de cuentas por pagar, el auditor señala que el indicador está determinado para medir el periodo de pago al proveedor de GLP, para lo cual se estableció un referente de 5 días, teniendo en cuenta el plazo que Ecopetrol tiene establecido con sus clientes; para este año el resultado fue de 17 días; aunque la empresa no cumple con el referente es preciso indicar que hoy en día los proveedores de GLP se han

diversificado como TYGAS cuyo plazo de pago es de 30 días, lo cual justifica el resultado de este indicador.

La razón corriente de la empresa es 0,7 veces, lo cual implica que por cada peso que debe la empresa en el corto plazo la compañía solo cuenta con 70 centavos para cancelar la obligación. La empresa presenta un mejoramiento respecto al año anterior y debe controlar su riesgo de liquidez dado que encuentra lejana del referente del sector. El auditor señala que el referente no se cumple dado está justificado por el endeudamiento financiero que tiene la empresa.

6. CALIDAD Y REPORTE DE LA INFORMACIÓN AL SUI

En cuanto al reporte de la información del precio del producto, se ha evidenciado cumplimiento a lo establecido en la Circular Conjunta SSPD-CREG 044 de 2009.

La siguiente tabla muestra el comportamiento de cargue de la empresa de acuerdo a los estados en los cuales se encuentran los formatos que la empresa debe cargar, estos estados son:

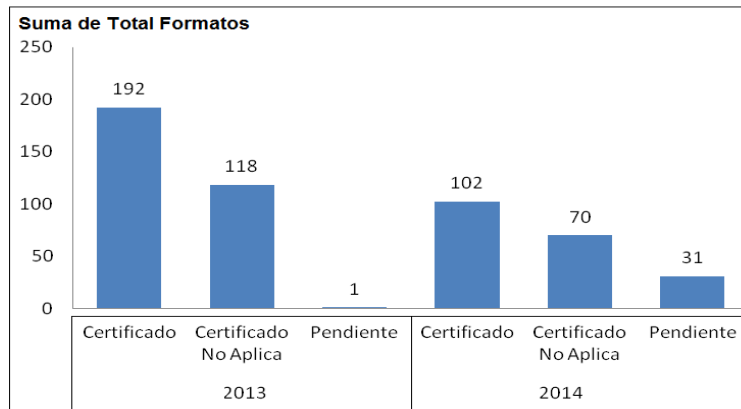
- **CARGADO EN BD o ENVIADO:** Cuando la empresa cargó la información pero no la certificó o radicó.
- **CERTIFICADO:** Cuando la empresa certificó la información cargada.
- **CERTIFICADO – NO APLICA:** Cuando la empresa certificó el formato sin información porque este no le aplica, o porque cargó un formato cuyo contenido es un anexo en PDF.
- **PENDIENTE:** Cuando la empresa no ha cargado ni certificado la información del formato.
- **RADICADO:** Cuando la empresa certificó un formato que consiste en el diligenciamiento de un formulario WEB.
- **RECIBIDO:** Indica que el archivo ha sido recibido, y que listo para validarse.

Tabla 21. Estado de cargue al SUI 2013-2014

	Suma de Total de Formatos
2013	311
Certificado	192
Certificado No Aplica	118
Pendiente	1
2014	203
Certificado	102
Certificado No Aplica	70
Pendiente	31
Total General	514

Fuente SUI

Gráfico 6. Estado de cargue al SUI 2013-2014



De acuerdo al análisis del gráfico 1 se determina que para el año 2013 la empresa cuenta con un porcentaje de incumplimiento reflejado en 1 formato pendiente, este formato corresponde a la aplicación de 1 cargue masivo, así mismo se presenta que el porcentaje de certificados como no aplica corresponden a 118 formatos, entre los cuales 115 formatos pertenecen a cargue masivo y 3 proyectos de inversión. Para lo que lleva corrido del año 2014, el porcentaje de incumplimiento corresponde a 31 formatos pendientes por subir a la herramienta, en estos 31 formatos se presentan 28 cargues por masivos, 1 cargue por formulario y 2 por proyectos de inversión. Para los certificado no aplica se encuentran un total resumido en 70 formato, de igual forma 68 pertenecen a cargue masivo y 2 proyectos de inversión.

7. ACCIONES DE LA SSPD

La Superintendencia mediante radicado 20132300172151 de 10 de abril de 2013 solicita el cargue inmediato del plan contable del año 2012. La empresa a través de comunicación 20135290187732 de 25 de abril de 2013 explica las razones por las cuales no cargó oportunamente y adjunta pantallazos de evidencia del cargue. La Superintendencia con comunicado 20132300219461 requiere a la empresa que efectúe el cargue del plan contable consolidado y envíe las certificaciones de los plan contable consolidado y por servicio de GLP.

A través del radicado 20132300234291 del 09 de Mayo de 2013, la Superintendencia requirió el cargue inmediato de anexos del plan contable del año 2012. La empresa con comunicación 20135290235302 de 21 de mayo de 2013 junta los anexos físicos al plan contable de 2012. La Superintendencia mediante radicado 20132300330251 de 13 de junio de 2013 le reitera a la empresa que no se evidencia cargue de los anexos en el Sistema Único de Información SUI.

La superintendencia cita a la empresa el día 06 de junio de 2013, para dar explicaciones sobre las compras de activos a otras empresas de GLP, lo anterior para la vigilancia de los depósitos de garantía de GLP. La empresa mediante radicados 20135290327502 de 05 de julio de 2013 y 20135290644612 de 11 de diciembre de 2013 envía la información solicitada en la citación.

La Dirección Técnica de Gas Combustible a través de radicado 20132300500331 del 08 de agosto de 2013 requiere el cargue semestral del año 2013 y del sistema unificado de costos y gastos. La empresa informa con comunicación 20135290426072 del 22 de agosto de 2013, el cargue señalado anteriormente.

Mediante radicado 20132300741991 de noviembre 12 de 2013, la Dirección Técnica solicita aclaraciones sobre el plan contable reportado por la empresa. La empresa mediante radicado 20135290609512 de 22 de noviembre de 2013 subsana el requerimiento.

La empresa mediante radicado 20135290599172 informa sobre sus resultados financieros del segundo y tercer semestre del año 2013. La Superintendencia con comunicación 20132300797321 requiere una proyección de flujo de caja con algunas consideraciones estipuladas. La empresa con comunicación 20135290648412 del 13 de diciembre de 2013 subsana el requerimiento.

La Superintendencia a través de radicado 20132300232021 de 08 de mayo de 2013 reitera y cita a la empresa para realizar inspección al procedimiento efectuado por la empresa a los depósitos de garantía recibidos por terceros. La Superintendencia cita a la empresa para inspeccionar información relacionada con los depósitos de garantía mediante radicado 20122300689941 del 12 de septiembre de 2012.

Dirección Técnica de Gestión de Gas Combustible no tuvo conocimiento de quejas técnicas relevantes, que ameritaran acciones específicas respecto a estos temas.

La Dirección Técnica de Gestión de Gas Combustible realizó una visita a la empresa INVERSIONES GLP S.A.S. E.S.P., entre el 31 de marzo al 4 de abril de 2014, con el objetivo de verificar la correcta aplicación de los regímenes tarifario, comercial y técnico del servicio de gas licuado de petróleo - GLP.

Durante la visita se constató que la empresa muestra organización con respecto al cargue de la información comercial al SUI, que su Contrato de Condiciones Uniformes se encuentra actualizado en el RUPS, y que cuentan con estándares propios de tiempos de atención a las PQRs presentadas por los usuarios. Como resultado de la visita no se fijaron compromisos por parte de la empresa.

Adicionalmente, durante 2013 y lo corrido de 2014 se ha efectuó seguimiento permanente a la aplicación de la normatividad en materia comercial por parte de la empresa, sin evidenciarse presuntos incumplimientos de la regulación vigente, por lo cual no fue necesario adelantar acciones particulares frente a la empresa.

Dirección Técnica de Gestión de Gas Combustible no tuvo conocimiento de quejas tarifarias relevantes, que ameritaran acciones específicas respecto a estos temas.

Se efectuó seguimiento a la aplicación del régimen tarifario, en el año 2013 se verificó el cargue de información en el aplicativo SUI.

Al revisar los requerimientos realizados a Inversiones GLP S.A.S. ESP, no se encontraron por incumplimiento de cargue de información al SUI durante el 2013.

La SSPD realizará un requerimiento a la empresa solicitando ponerse al día con los formatos que se encuentran pendientes para el año 2013 y lo que lleva del 2014, esperando que para el último periodo de este último ya se encuentre al día en lo que respecta al cargue de información.

8. CONCLUSIONES Y RECOMENDACIONES

La gestión financiera de Inversiones GLP presenta una recuperación significativa en su gestión operacional dada la importante reducción de costos directos del GLP por las actividades comercialización mayorista y distribución; no obstante, también se evidencia que el ahorro por eficiencia en costos es en gran parte absorbido por el crecimiento de los gastos operacionales.

La empresa está altamente financiada por entidades bancarias con un costo tan elevado que concentra casi toda su generación de Ebitda. De acuerdo a lo anterior, se recomienda a la dirección financiera de la empresa tomar los controles necesarios para optimizar el costo de la deuda y efectuar las acciones pertinentes para mitigar el riesgo de liquidez.

El auditor señala que de acuerdo al respaldo irrestricto que han demostrado los accionistas respecto al crecimiento de la empresa y debido a que las pérdidas acumuladas se van disminuyendo acorde a lo planeado, la AEGR considera que la empresa es viable hacia el futuro lo cual garantiza la continuidad en la prestación del servicio público en la comercialización del Gas Licuado del Petróleo – GLP

La empresa Inversiones GLP S.A E.S.P., garantiza la seguridad de la planta de envasado.

Realizarle mantenimiento a la plataforma de envasado ya que se encuentra desgastada.

En términos generales la empresa da cumplimiento a la regulación en materia comercial para el servicio de gas licuado de petróleo, lo cual se pudo verificar con la información reportada al Sistema Único de Información, así como con los soportes observados en la visita realizada. De la misma manera, la empresa cumple en términos generales con los criterios de calidad y oportunidad en el cargue de la información sobre compras, ventas y PQRs al SUI.

Con base en los resultados observados a partir de la información reportada por la empresa así como las verificaciones realizadas en la visita, se recomienda continuar realizando el seguimiento a la aplicación de la regulación en materia comercial por parte de la prestadora.

El precio de suministro –G del GLP corresponde al precio máximo regulado para el Complejo Industrial Barrancabermeja, valores que en promedio se encuentran en \$893/kg.

En promedio la tarifa al usuario final se ubicó en \$2.740/kg en el año 2013 y en \$2.971/kg en el año 2014, mostrando un incremento cercano al 8,4%.

Como se observa la empresa para el año 2013 se encuentra con 1 formato pendientes para reportar al SUI, por lo tanto la SSPD deberá requerir a la empresa el cumplimiento inmediato de dicho cargue. Para el año corrido del año 2014 aún tiene pendiente 31 formatos y se espera que antes de terminar el año realice el respectivo cargue.

Por parte de la Superintendencia de Servicios Públicos se pueden tener acciones tales como requerimientos y comunicaciones a la empresa recordando la fecha de cumplimiento para el cargue oportuno de la información al SUI.

Así mismo y como trabajo posterior se recomienda revisar la redacción de las circulares y de las resoluciones de cargue de información ya que estas dan pie a que las empresas certifiquen como no aplica ciertos formatos cuando no tienen información en ese periodo, por lo cual sería mejor que este se llenara en ceros y cargaran o buscar un nuevo estado para estos casos.

Revisó: Luis Alberto Esguerra Amaya – Asesor DTGGC

Aprobó: Jorge Eliecer Ortiz Fernández- Director Técnico de Gestión de Gas Combustible