

Código	ACTIVOS	Octubre 2014	Octubre 2013	Código	PASIVO Y PATRIMONIO	Octubre 2014	Octubre 2013
1	ACTIVO CORRIENTE	85.881.679.280	67.775.066.482	2	PASIVO		
11	Efectivo	5.918.555.411	6.397.507.810		PASIVO CORRIENTE	54.612.575.952	63.582.178.473
1105	Caja	19.889.000	12.826.000	24	Cuentas por Pagar	2.857.825.284	1.090.108.958
1110	Depositos en Instituciones Financieras	5.898.666.411	6.384.681.810		Adquisición de Bienes y Servicios Nacionales	112.348.877	467.300.964
12	Inversiones	76.604.755.955	59.835.707.988	2401		2.572.259.239	474.231.320
1201	Inversiones Administración de liquidez en Títulos de deuda	1.575.743	1.575.743	2425	Acreedores	162.557.211	148.314.518
1203	Inversiones con fines de política en títulos de deuda	76.603.180.212	59.834.132.245	2440	Impuestos Contribuciones y Tasas por Pagar	9.959.075	262.156
14	Deudores	3.358.367.913	1.541.850.683	2460	Creditos Judiciales	700.882	0
1401	Ingresos no tributarios	1.940.434.805	518.713.179		Obligaciones Laborales y de Seguridad Social	621.880.822	650.594.995
1415	Prestamos concedidos	0	0	2505	Salarios y Prestaciones Sociales	621.880.822	650.594.995
1420	Avances y anticipos entregados	1.149.370.496	712.126.598		27 Pasivos Estimados	20.181.295.029	15.599.562.774
1424	Recursos entregados en administración	254.097.876	304.479.970	2710	Provisión para Contingencias	18.266.006.682	13.799.903.359
1425	Depósitos entregados en Garantía	14.464.737	6.530.937	2715	Provisión para Prestaciones Sociales	1.915.288.347	1.799.659.415
	ACTIVO NO CORRIENTE	41.556.876.295	40.946.734.910	29	Otros Pasivos	30.951.574.817	46.241.911.745
14	Deudores	17.130.051.671	16.933.482.386	2905	Recaudo a Favor de Terceros	1.630.758.971	26.539.528.731
1401	Ingresos no tributarios	16.915.250.134	16.756.630.595	2910	Ingresos Recibidos por Anticipado	29.320.815.846	19.702.383.014
1470	Otros deudores	214.801.536	176.851.791		TOTAL PASIVO	54.612.575.952	63.582.178.473
1475	Deudas de difícil cobro	41.721.772	41.721.772				
1480	Provisión para deudores	-41.721.772	-41.721.772				
16	Propiedades, planta y equipo	15.612.593.792	15.123.424.574				
1605	Terrenos	1.911.438.209	1.911.438.209				
1635	Bienes muebles en bodega	1.793.361	73.514.161				
1637	Propiedades, planta y equipo no explotados	290.119.582	1.048.942.221				
1640	Edificaciones	12.885.121.631	12.885.121.631				
1655	Maquinaria y equipo	4.406.336	2.880.336				
1660	Equipo médico y científico	8.927.762	6.084.952				



SuperServicios
Superintendencia de Servicios
Públicos Domiciliarios

BALANCE GENERAL - COMPARATIVO
A 31 DE OCTUBRE DE 2014
Cifras Expresadas en Pesos \$



DNP
Departamento Nacional de Planeación

PROSPERIDAD
PARA TODOS

Código	ACTIVOS	OCTUBRE 2014	OCTUBRE 2013	Código	PASIVO Y PATRIMONIO	OCTUBRE 2014	OCTUBRE 2013
1665	Muebles, enseres y equipos de oficina	3.054.413.169	3.000.860.980	3	PATRIMONIO		
1670	Equipos de comunicación y computación	10.535.144.623	9.665.324.219	32	PATRIMONIO INSTITUCIONAL		
1675	Equipo de Transporte, tracción y elevación	665.808.900	665.834.237	3208	Capital Fiscal	20.030.393.182	29.297.657.002
1680	Equipo de comedor, cocina, desp. y hotele.	48.441.243	46.552.606	3230	Resultado del Ejercicio	47.785.072.045	12.652.909.927
1685	Depreciación acumulada (CR)	-13.416.251.390	-12.553.736.156	3235	Superavit por Donación	17.832.583	17.832.583
1695	Provisiones para protección de propiedades planta y equipo (CR)	-376.769.634	-1.629.392.820	3240	Superavit por Valorización	7.609.773.738	6.686.918.722
19	Otros activos	8.814.230.833	8.889.827.950	3255	Patrimonio Institucional Incorporado		
1905	Bienes y servicios pagados por anticipado	189.854.480	775.293.477	3270	Provisión Depreciaciones y Amortizaciones	-2.617.091.925	-3.515.695.315
1910	Cargos diferidos	18.510.000	20.713.486	TOTAL PASIVO Y PATRIMONIO	TOTAL PASIVO Y PATRIMONIO	72.825.979.623	45.139.622.919
1970	Intangibles	3.511.493.637	4.317.245.095	TOTAL PASIVO Y PATRIMONIO	TOTAL PASIVO Y PATRIMONIO	127.438.555.575	108.721.801.392
1975	Amortización acumulada de intangibles (CR)	-2.515.401.023	-2.910.342.829				
1999	Valorizaciones	7.609.773.739	6.686.918.722				
TOTAL ACTIVO		127.438.555.575	108.721.801.392				

Código	CUENTAS DE ORDEN	OCTUBRE 2014	OCTUBRE 2013	Código	CUENTAS DE ORDEN	OCTUBRE 2014	OCTUBRE 2013
8	CUENTAS DE ORDEN DEUDORAS	66.617.898.096	109.443.425.660	9	CUENTAS DE ORDEN ACREEDORAS	3.800.863.648.759	1.430.222.355.408
8120	Litigios y Demandas	1.856.397.118	2.774.465.896	9120	Litigios y Demandas	3.794.028.500.683	1.425.209.590.620
8190	Otros Derechos Contingentes	7.084.410.526	43.410.422.526	9306	Bienes Recibidos en Custodia	6.432.880.992	4.849.823.382
8315	Activos Totalmente Depreciados, Agotados o Amortizados	72.644	279.028	9346	Bienes Recibidos de terceros	402.267.085	162.941.407
8344	Bienes y Derechos titularizados	57.540.766.378	63.191.296.184			0	
8390	Otras Deudoras de Control	136.251.430	66.962.026				
89	DEUDORAS POR CONTRA (CR)	66.617.898.096	109.443.425.660	99	ACREEDORAS POR CONTRA (DB)	3.800.863.648.759	1.430.222.355.408

Patricia Duque Cruz
FIRMA DEL CONTADOR
NOMBRE: MARIA HELENA GONZALEZ ROJAS
Matrícula Profesional 9586 - T

Patricia Duque Cruz
FIRMA SUPERINTENDENTE DE SERVICIOS PUBLICOS
NOMBRE: PATRICIA DUQUE CRUZ
Representante Legal

Código		OCTUBRE 2014	OCTUBRE 2013
	ACTIVIDADES ORDINARIAS		
	INGRESOS OPERACIONALES	101.234.079.317	54.858.207.679
41	INGRESOS FISCALES	101.234.079.317	54.858.207.679
4110	No tributarios	101.234.079.317	54.858.207.679
	GASTOS OPERACIONALES	51.642.236.233	44.417.083.236
51	DE ADMINISTRACION	24.420.716.532	18.904.524.866
5101	Sueldos y salarios	5.609.323.091	5.371.464.720
5103	Contribuciones Efectivas	979.609.223	936.236.723
5104	Aportes sobre la nómina	198.976.174	195.273.080
5111	Gastos Generales	17.375.777.181	12.324.943.986
5120	Impuestos, Contribuciones y tasas	257.030.862	76.606.357
52	DE OPERACIÓN	27.221.519.701	22.654.634.484
5202	Sueldos y salarios	6.348.090.705	6.359.856.992
5204	Contribuciones efectivas	1.130.966.880	1.089.958.165
5207	Aportes sobre la Nómina	218.356.106	213.016.150
5211	Generales	19.482.133.228	14.954.913.917
5220	Impuestos Contribuciones y Tasas	41.972.783	36.889.260
53	PROVISIONES AMORTIZACIONES Y DEPRECIACIONES	0	2.857.923.886
5307	Provisión Para Protección de Propiedades Planta y Equipo	0	0
5314	Provisión para Contingencias	0	2.857.923.886
	EXCEDENTE (DÉFICIT) OPERACIONAL	49.591.843.084	10.441.124.443
	INGRESOS NO OPERACIONALES		
48	OTROS INGRESOS		
4805	Financieros	5.685.776.363	8.340.003.107
58	OTROS GASTOS		
5802	Comisiones	6.225.321	8.762.791
5805	Financieros	3.022.314.068	6.301.514.944
	EXCEDENTE (DÉFICIT) NO OPERACIONAL	2.657.236.974	2.029.725.372
	EXCEDENTE (DÉFICIT) DE ACTIVIDADES ORDINARIAS	52.249.080.058	12.470.849.815
	PARTIDAS EXTRAORDINARIAS		
	INGRESOS EXTRAORDINARIOS	292.034.422	990.148.815
4810	Extraordinarios	59.522.563	137.453.271
4815	Ajuste de ejercicios anteriores	232.511.860	852.695.543
	GASTOS EXTRAORDINARIOS	4.756.042.435	808.088.702
5808	Otros gastos ordinarios	1.992.376.768	124.846.326
5810	Extraordinarios	19.423.029	375.691
5815	Ajustes de ejercicios anteriores	2.744.242.638	682.866.686
	EXCEDENTE (DÉFICIT) DEL EJERCICIO	47.785.072.045	12.652.909.927

FIRMA SUPERINTENDENTE DE SERVICIOS PUBLICOS
NOMBRE: PATRICIA DUQUE CRUZ
Representante Legal

FIRMA DEL CONTADOR
NOMBRE: MARIA HELENA GONZALEZ R
Matrícula Profesional 9586 - T



Superservicios

Superintendencia de Servicios
Públicos Domiciliarios



DNP
DEPARTAMENTO NACIONAL DE PLANEACIÓN

**PROSPERIDAD
PARA TODOS**

LOS SUSCRITOS

PATRICIA DUQUE CRUZ, REPRESENTANTE LEGAL Y MARIA HELENA GONZALEZ ROJAS, CONTADORA.

Ambos en ejercicio de las facultades legales que les confieren la ley 43 de 1990, Decreto 990 de 2002 y en cumplimiento de lo estipulado en las Resoluciones N° 356 del 5 de septiembre de 2007 y 375 del 17 de septiembre de 2007, respectivamente:

CERTIFICAN

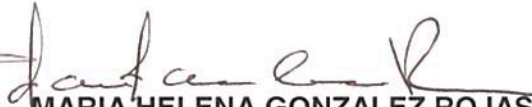
Que los saldos de la información Financiera, Económica, Social y Ambiental de la SUPERINTENDENCIA DE SERVICIOS PUBLICOS con corte a 31 de Octubre de 2014, fueron tomados fielmente de los libros de contabilidad y esta se elaboró conforme a la normativa señalada en el Régimen de Contabilidad Publica.

Que la información revelada refleja en forma fidedigna la situación Financiera, Económica, Social y Ambiental de la SUPERINTENDENCIA DE SERVICIOS PUBLICOS y la totalidad de los hechos, transacciones y operaciones han sido reconocidos.

Que en los Estados Contables básicos de la SUPERINTENDENCIA DE SERVICIOS PUBLICOS con corte a 31 de Octubre de 2014, se revela el valor total de activos, pasivos, patrimonio, ingresos, gastos y cuentas de orden.


PATRICIA DUQUE CRUZ

 Representante Legal

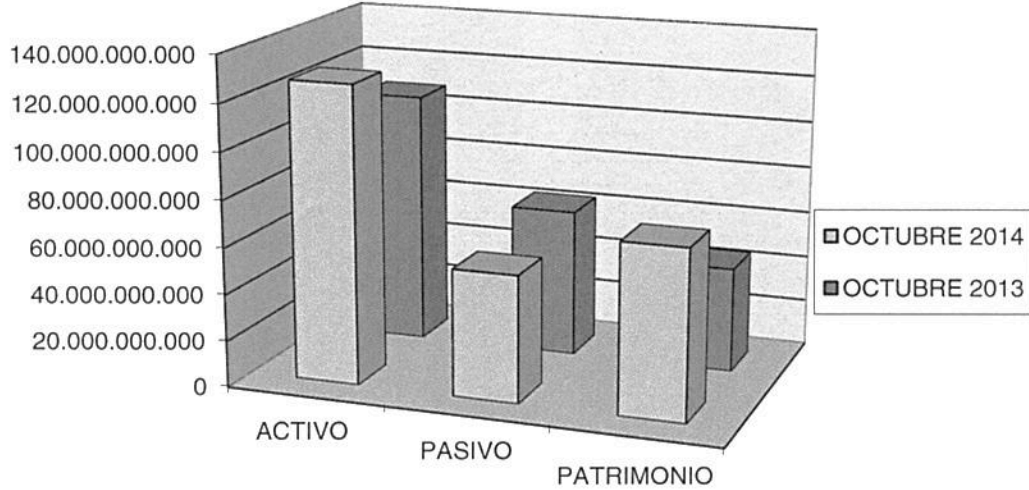

MARIA HELENA GONZALEZ ROJAS

Contadora TP-9586-T

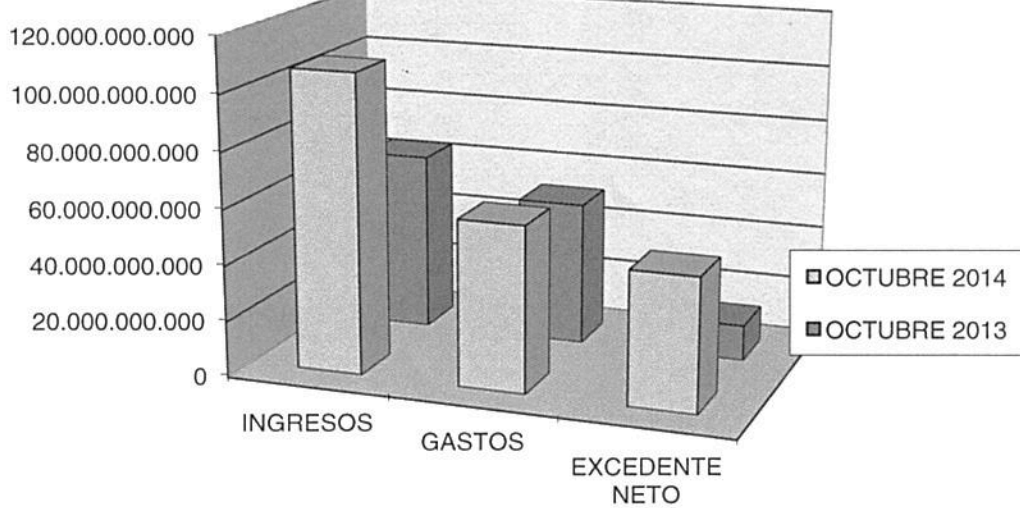




**SUPERINTENDENCIA DE SERVICIOS PUBLICOS
DOMICILIARIOS
BALANCE GENERAL COMPARATIVO
A 31 DE OCTUBRE
(Cifras expresadas en Pesos)**



**SUPERINTENDENCIA DE SERVICIOS PUBLICOS
DOMICILIARIOS
ESTADO DE ACTIVIDAD FINANCIERA, ECONOMICA Y
SOCIAL COMPARATIVO
DEL 1 DE ENERO AL 31 DE OCTUBRE
(Cifras expresadas en Pesos)**



Handwritten signature or mark.