



**Superservicios**  
Superintendencia de Servicios  
Públicos Domiciliarios

# Diagnóstico del seguimiento y control del reporte de los subsidios, contribuciones y FOES

## Comparativo de la información reportada al SUI y al Ministerio de Minas y Energía - MINMINAS

Helbert Angel, Dirección Técnica de Gestión de Energía  
Bogotá, D.C., 6 de marzo de 2018



CO-F-006 V.3



**DNP** Departamento  
Nacional  
de Planeación



# Contenido

1. Comparativo de subsidios y contribuciones reportados a MINMINAS y al SUI.
2. Comparativo del subsidio FOES reportado a MINMINAS y al SUI.

## Plan de Acción 2017 establecido por la Delegada para Energía y Gas Combustible.

### Comparativo de subsidios y contribuciones y FOES

Inspección

Vigilancia

Control



Vigilar que los subsidios presupuestales que la Nación que destinan a las personas de menores ingresos, se utilicen en la forma prevista en las normas pertinentes.

Decreto 847 de 2001

Decreto 990 de 2002

Res SSPD 8055 de 2010

Res SSPD 17645 de 2012

Instructivo MME\_FSSRI

# 1. Comparativo de subsidios y Contribuciones reportados al SUI y a MINMINAS

## DESARROLLO DE LA ACTIVIDAD

Verificar la consistencia, calidad y pertinencia de las información reportada.

- Reportes públicos del **SUI** de los formatos 2 y 3.
- Conciliaciones trimestrales reportadas a **MINMINAS** de los formatos 2 y 3.
- Reportes por mes de facturación.

- Variables y campos de los formatos 2 y 3 del SUI y de MINMINAS:

Formatos 2 y 3 SUI	Formatos 2 y 3 MINMINAS
Fecha emisión Factura	MesReporte
	AñoReporte
Estrato y/o Sector	SectUsu
Consumos	Consumos
Valor del subsidio	Subsidio
Refacturación subsidios	Ajuste_SubEle
Valor de las Contribuciones	Contribucion
Refacturación contribuciones	Ajuste_ContEle
Contribuciones no recaudadas después de 6 meses	Contribuciones no recaudadas después de 6 meses
Contribuciones recaudadas después de conciliado su no recaudo	Contribuciones recaudadas después de conciliado su no recaudo
Valor FOES aplicado	Valor FOES aplicado
Refacturación FOES	Ajuste FOES
Tipo de Factura (I=Inicial, A=Anulada y L=Reliquidación y Refacturación)	

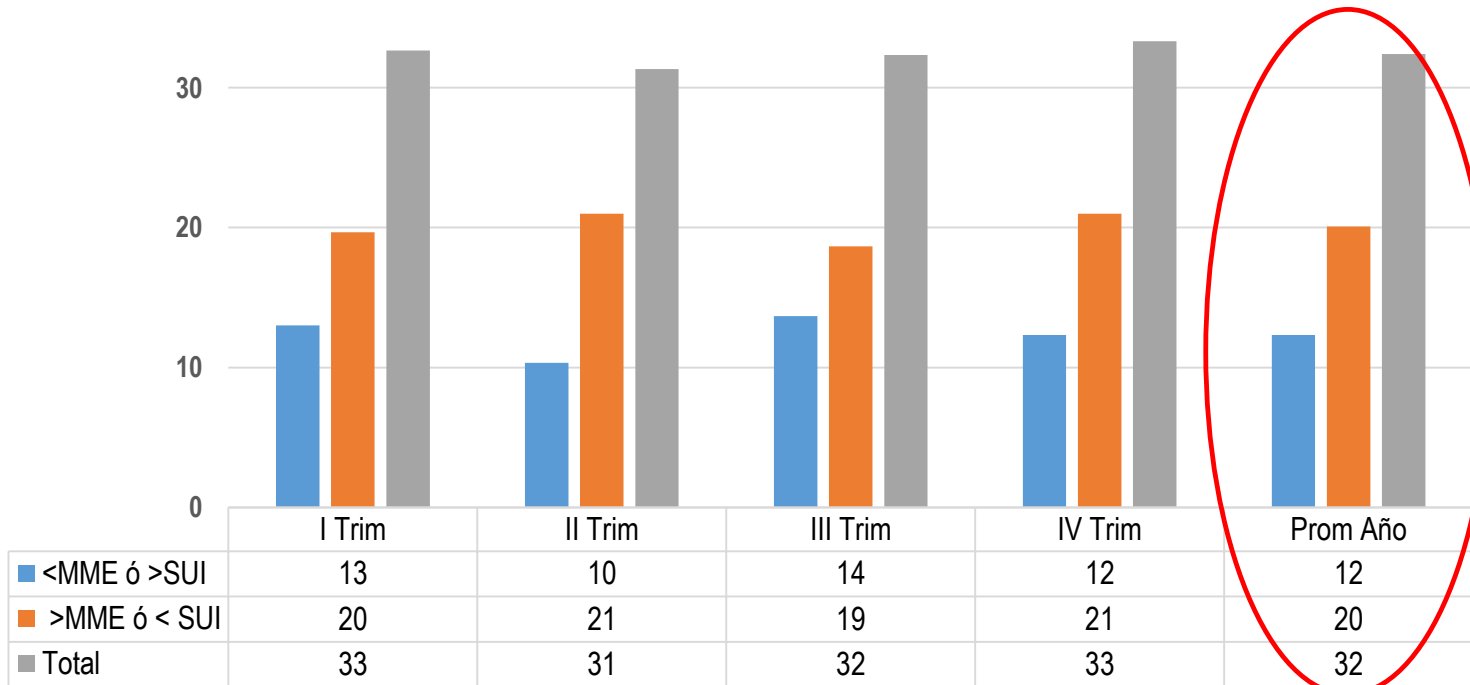
- Desarrollo de base de datos para determinar y analizar las diferencias y sus posibles causas.

- Con los resultados se efectuó 25 requerimientos a las ESP. (Abril de 2017)
- Análisis de repuestas remitidas, se ajustan las consultas de los formatos 2 y 3 del SUI y de MINMINAS.}
- Clasificación de diferencias en Mayores a MINMINAS ó menores al SUI (> MME ó <SUI) y Menores a MINMINAS o mayores al SUI (<MME ó >SUI)
- Se efectuaron 46 nuevos requerimientos a las ESP. (Mayo 2017)

- Clasificación, revisión y análisis de las diferentes inquietudes e interrogantes manifestadas por las ESP.
- No se consideró comparar lo reportado en el formato 20 del SUI y en el formato 1 del MINMINAS.
- Revisión de la presunta omisión, extemporaneidad, mala calidad de la información reportada al SUI.

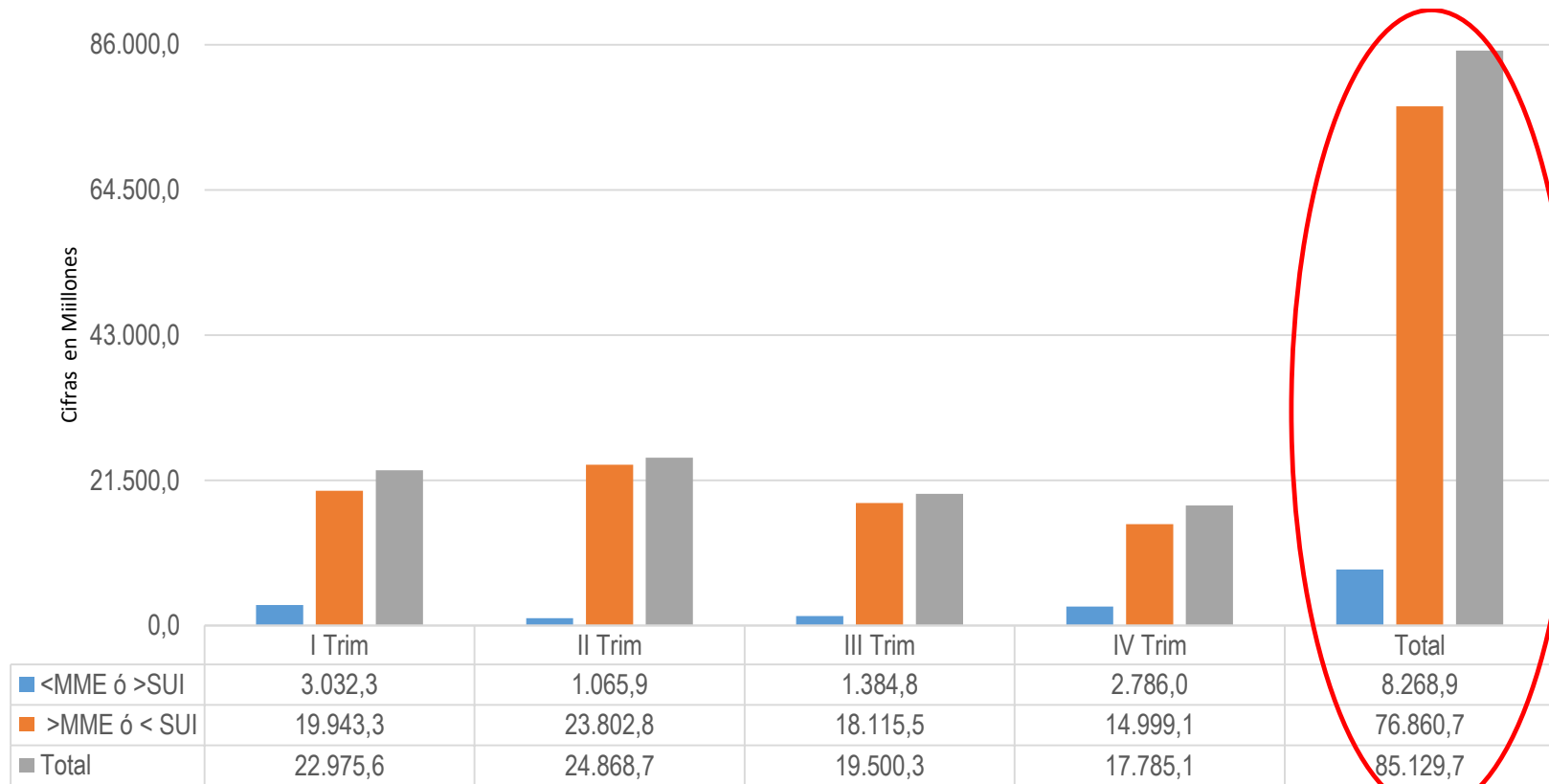


## Subsidios 2016: Número de ESP con diferencias por trimestre



**Total ESP que reportan Subsidios 36**

## Subsidios 2016: Total Diferencias

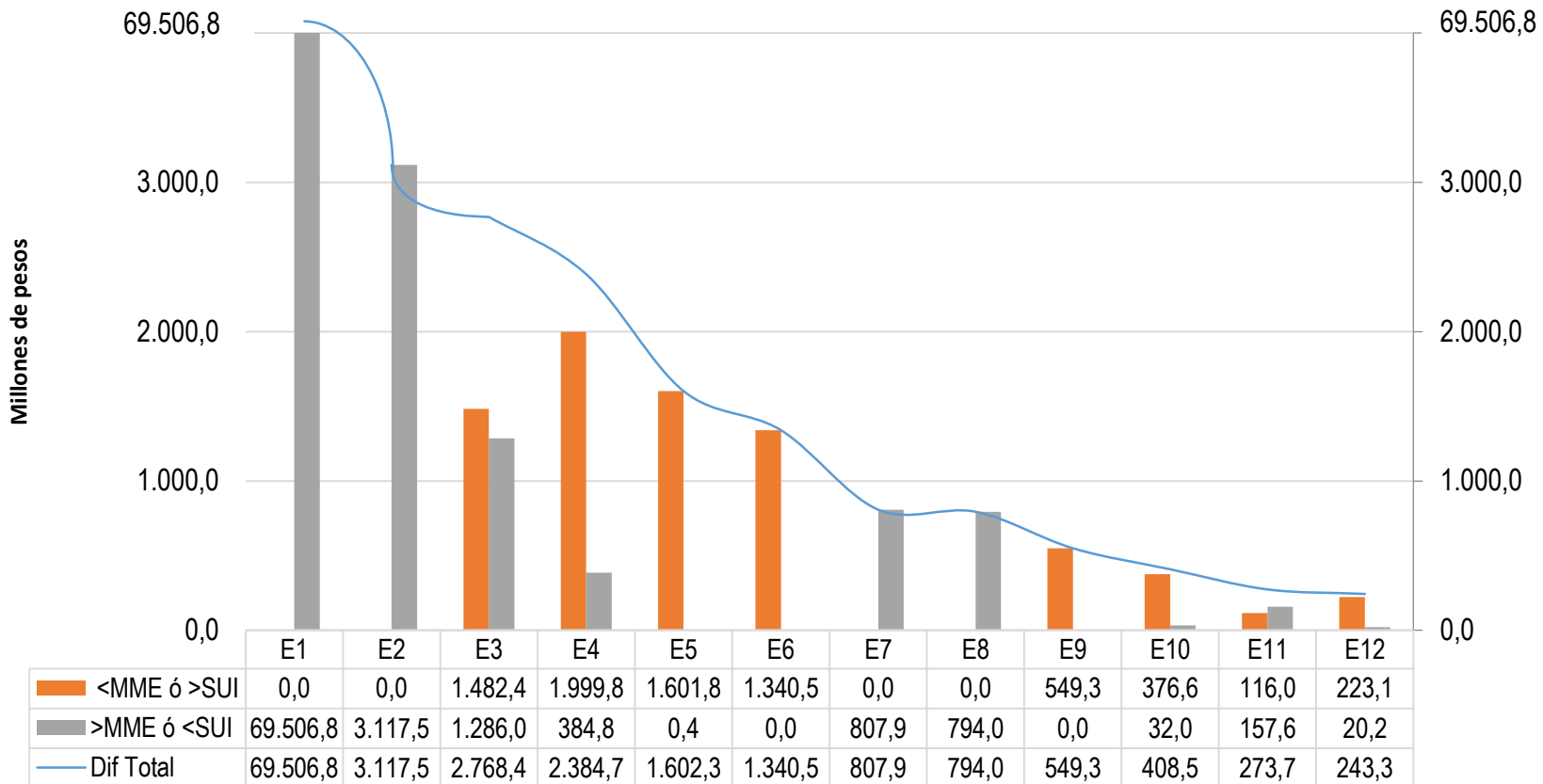


>MME ó <SUI: 90.3%

<MME ó >SUI: 9.7%

La diferencia trimestral promedio es de \$21.282,4 millones.

## Subsidios 2016: Diferencia Total Mayores a 200 Millones

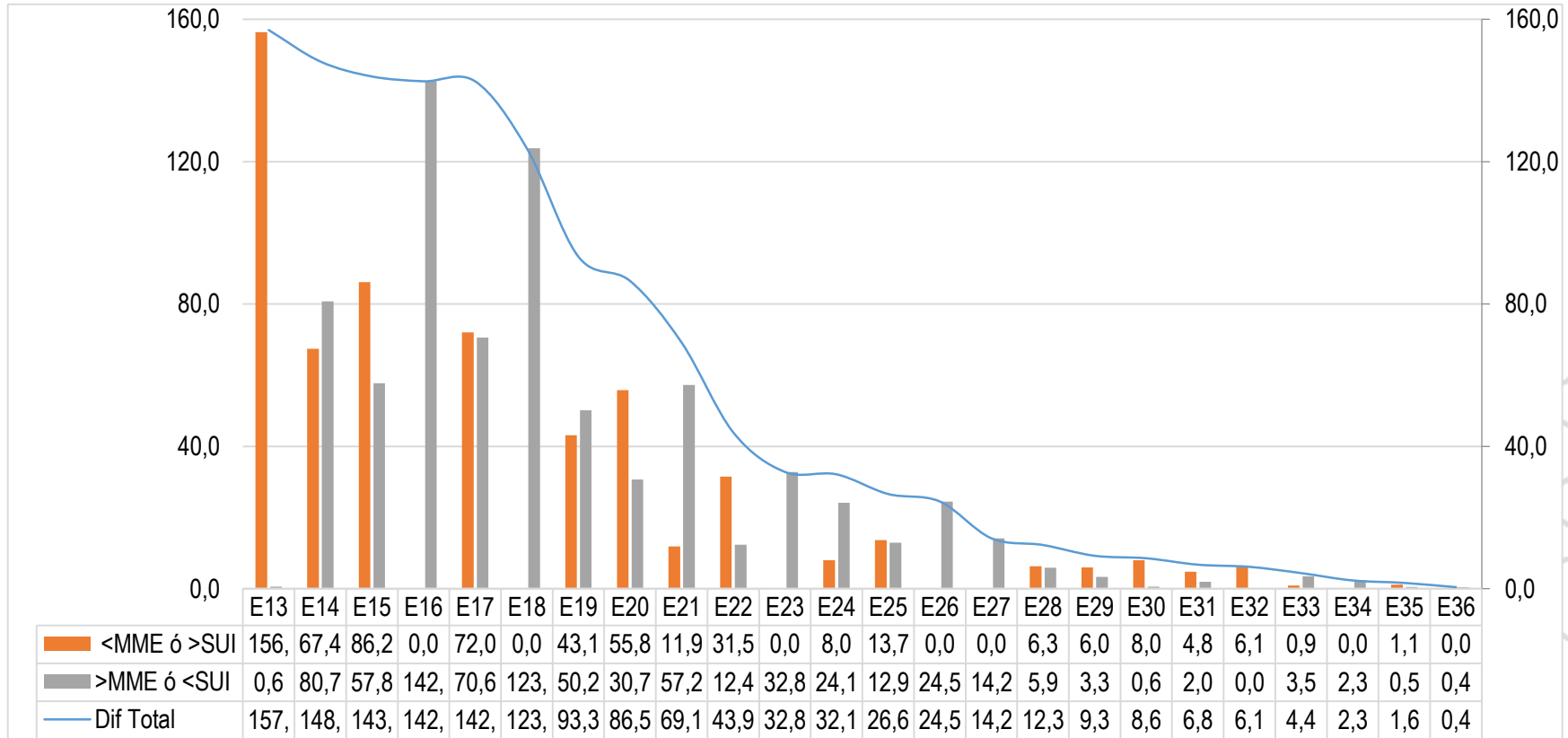


Diferencia Total \$83.796,9 millones.

>MME ó <SUI: \$76.107,2 millones (90.8%)

<MME ó >SUI: \$7.689,7 millones (9.2%)

## Subsidios 2016: Diferencias menores o iguales a \$200 Millones

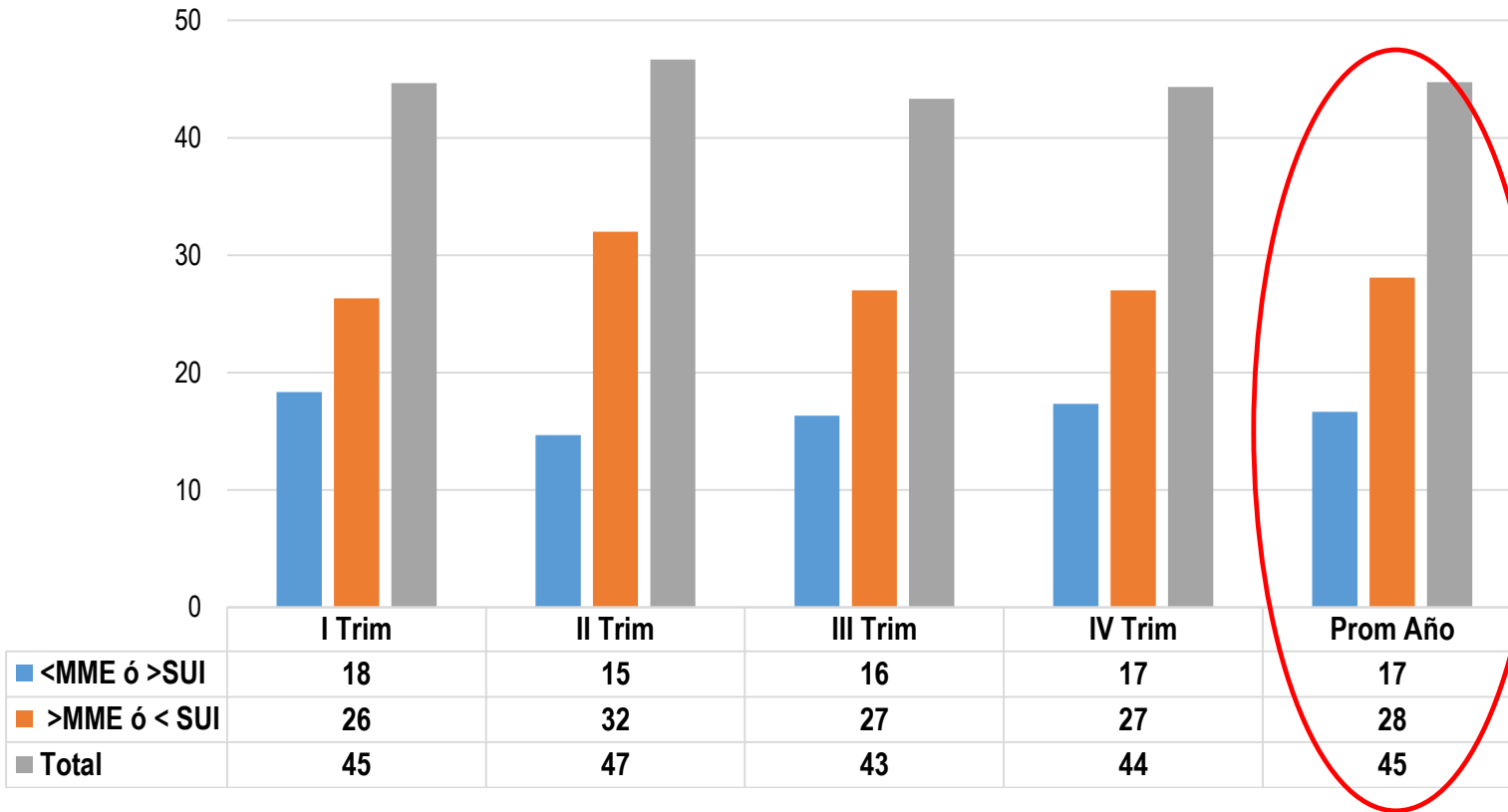


Diferencia Total \$1.332,7 millones.

>MME ó <SUI: \$735,5 millones (56,5%)

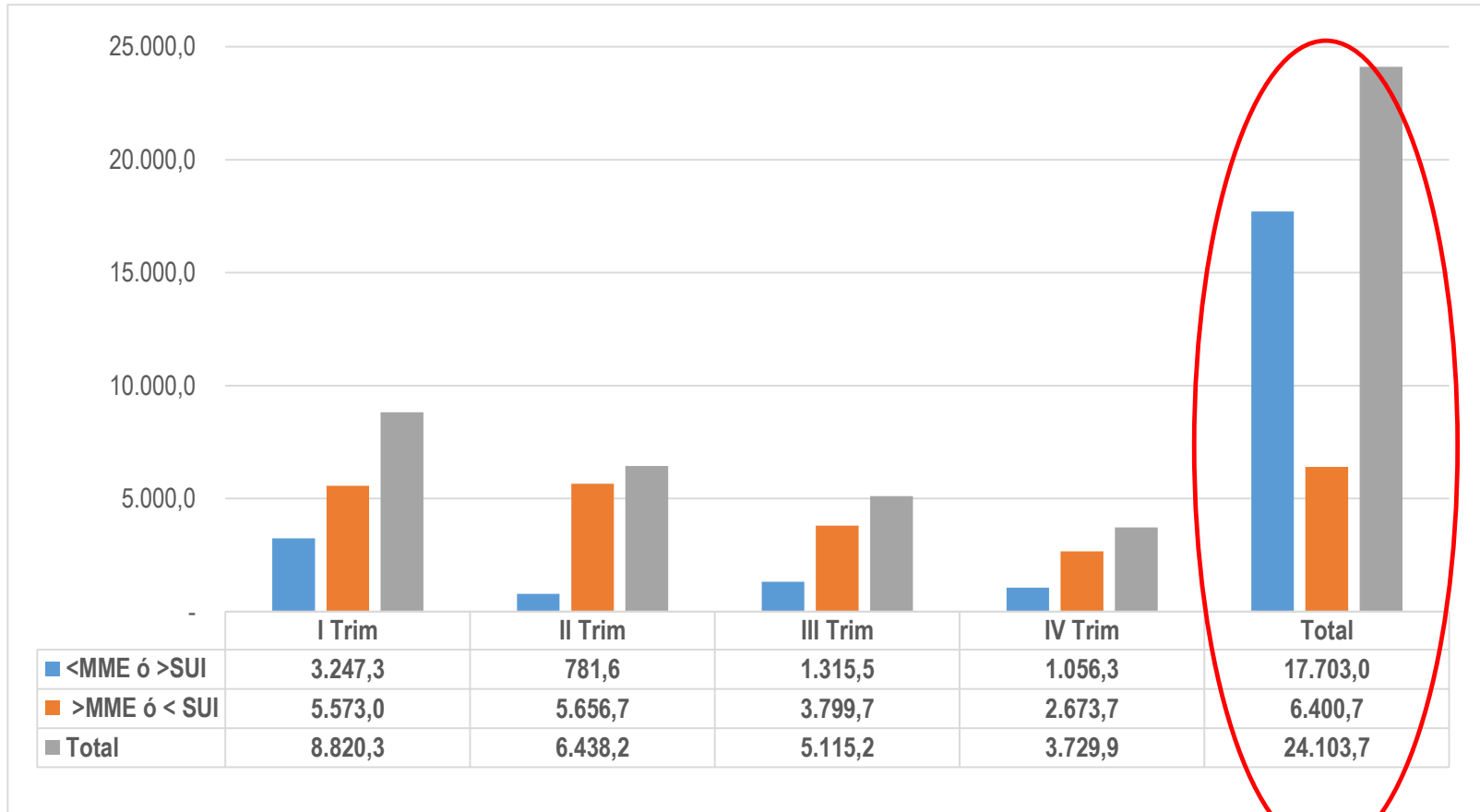
<MME ó >SUI: \$579,27 millones (43,5%)

## Contribuciones 2016: Número de ESP con diferencias por trimestre



**Total ESP que reportan Contribuciones 47**

## Contribuciones 2016: Total Diferencias

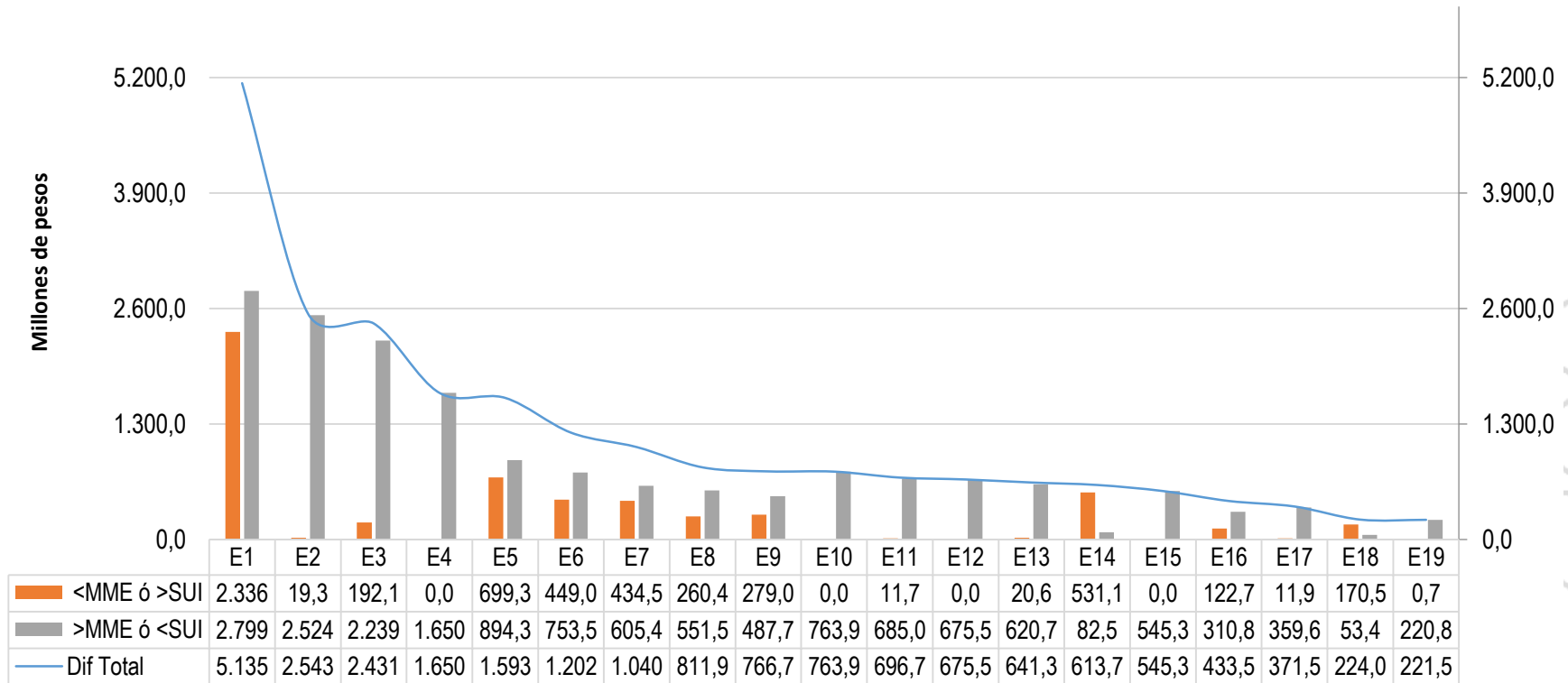


>MME ó <SUI: 73.4%

<MME ó >SUI: 26,6%

La diferencia trimestral promedio es de \$6.025.9 millones

## Contribuciones 2016 : Diferencias mayores o iguales a 200 Millones

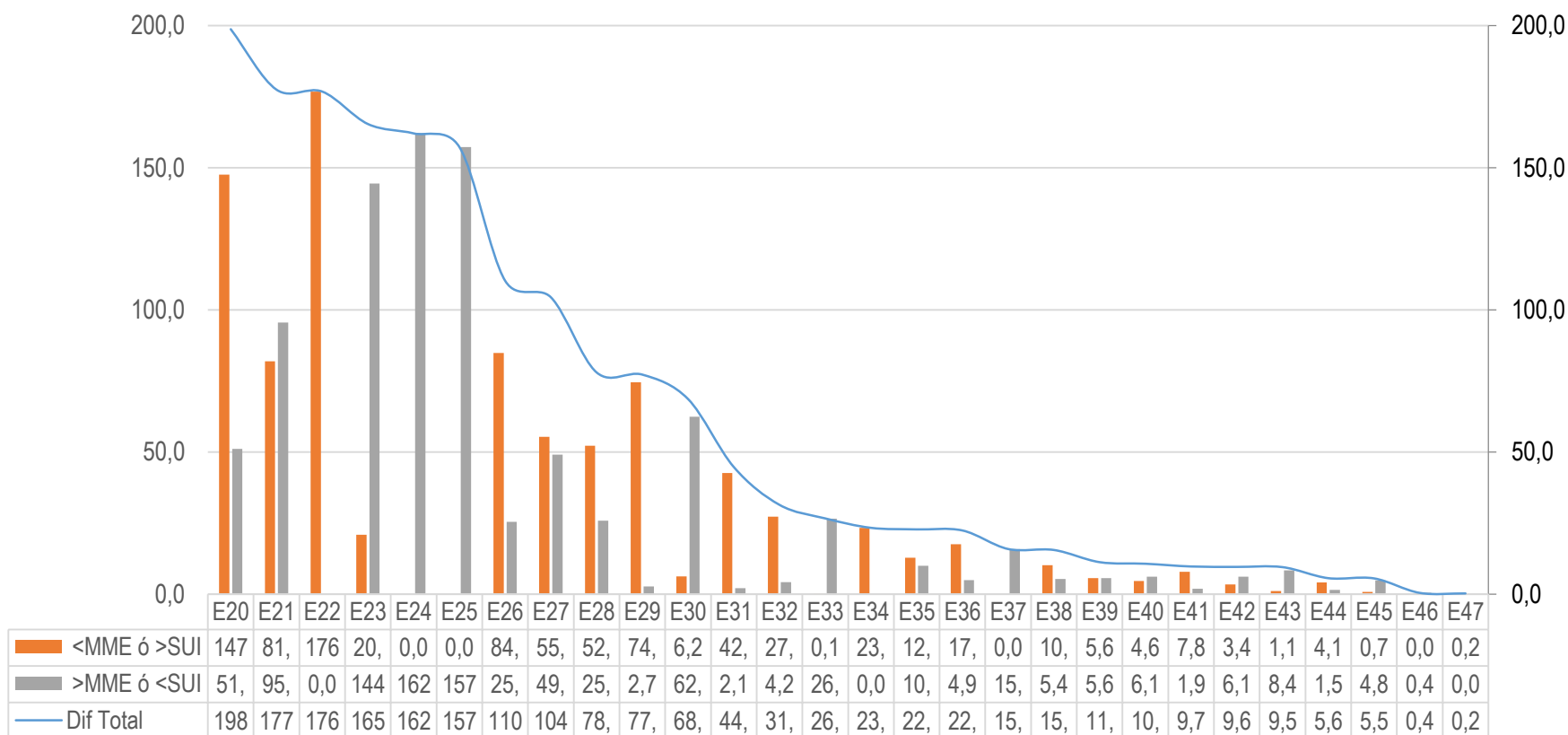


Diferencia Total \$22.362,6 millones.

>MME ó <SUI: \$16.823,5 millones (75.2%)

<MME ó >SUI: \$5.539,1 millones (24,8%)

## Contribuciones 2016: Diferencias menores o iguales a 200 Millones



Diferencia Total \$1.741,0 millones.

>MME ó <SUI: \$ 879,5 millones (50.5%)

<MME ó >SUI: \$861,6millones (49,5%)

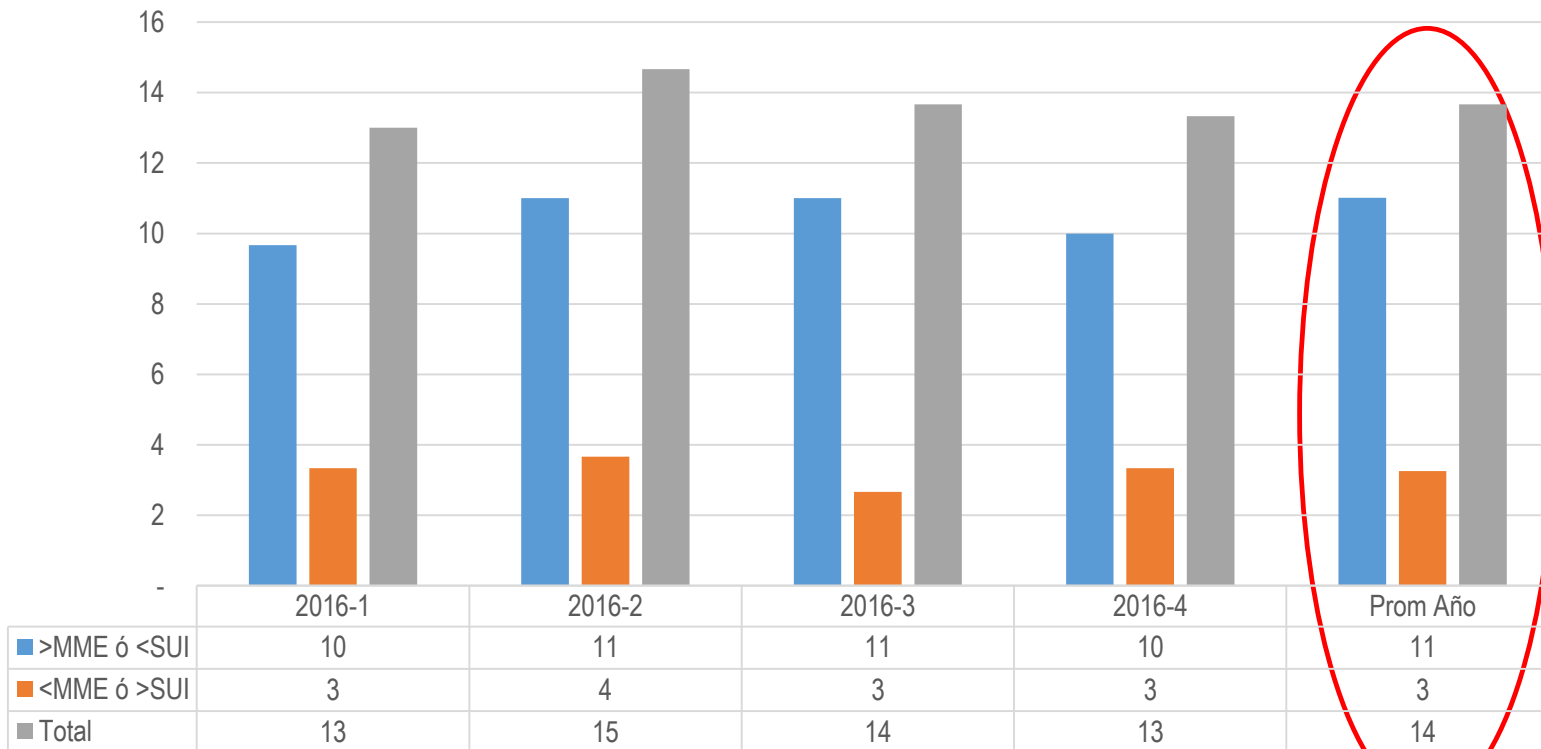


## 2. Comparativo del subsidio FOES reportado a MINMINAS y al SUI.

## DESARROLLO DE LA ACTIVIDAD

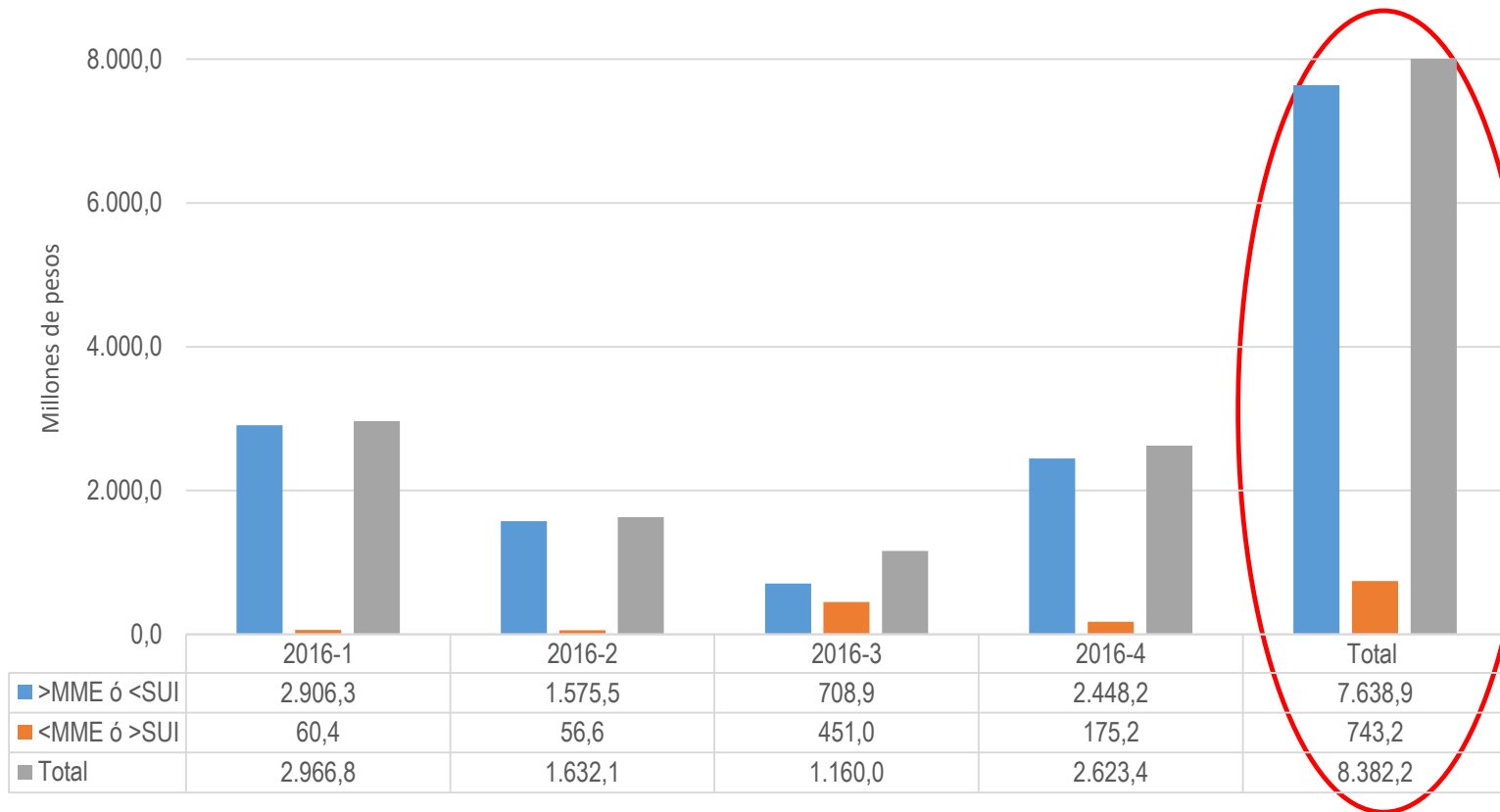
- Descargar información reportada al SUI de los Formatos 2 y 3.
- Información de MINMINAS, Formato “Conciliación Trimestral FOES”.
- Recopilación información y análisis en Excel y revisión de diferencias de la aplicación del FOES.
- Clasificación de diferencias en Mayores a MINMINAS ó menores al SUI (> MME ó <SUI) y Menores a MINMINAS o mayores al SUI (<MME ó >SUI)
- Se efectuaron 16 requerimientos a las ESP. (Diciembre 2017)
- Clasificación, revisión y análisis de las diferentes inquietudes e interrogantes manifestadas por las ESP.

## FOES 2016: Número de ESP con diferencias por trimestre



**Total ESP que reportan FOES 16**

## FOES 2016: Total Diferencias

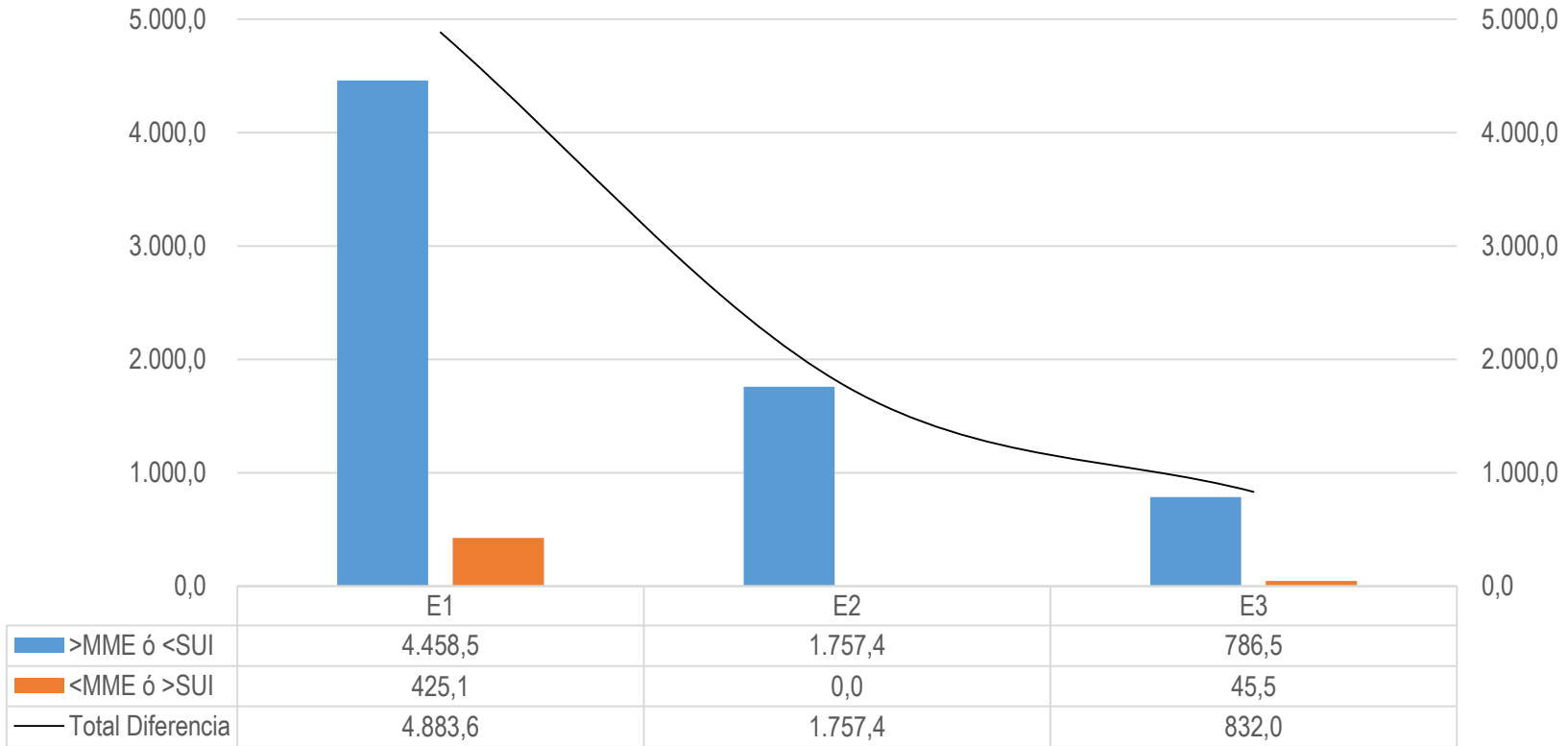


>MME ó <SUI: 91.9%

<MME ó >SUI: 8.9%

La diferencia trimestral promedio es de \$2.095,5 millones.

# FOES 2016: Diferencias mayores o iguales a 200 Millones

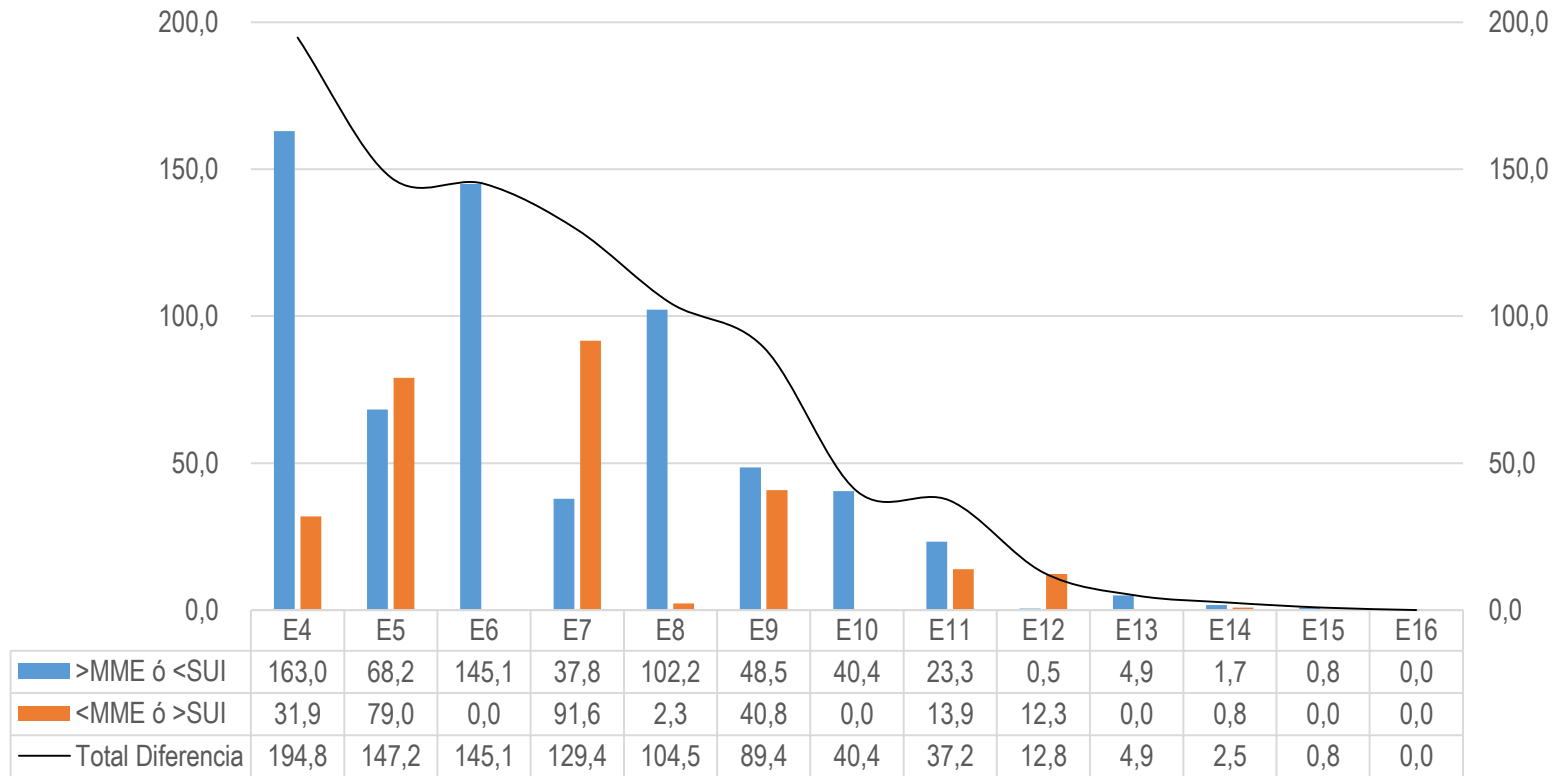


Diferencia Total \$7.473,1 millones.

>MME ó <SUI: \$7.002,4 millones (93.7%)

<MME ó >SUI: \$470,6 millones (6.3%)

## FOES 2016 : Diferencias menores o iguales a 200 Millones



Diferencia Total \$909,1 millones.

>MME ó <SUI: \$ 636,5 millones (70,0%)

<MME ó >SUI: \$272,6 millones (30,0%)

# Muchas gracias

Carrera 18 N°. 84-35

PBX: (1) 691 3005

[sspd@superservicios.gov.co](mailto:sspd@superservicios.gov.co)

[www.superservicios.gov.co](http://www.superservicios.gov.co)

Bogotá, D.C.